




Motiver

23
—
24

[les songes]



« Quand le top du début d'un spectacle est donné,
c'est un autre monde qui s'ouvre à nous.

Dans un temps suspendu, loin d'un quotidien trop pressé, nos différences, notre singularité, nos mystères, nos fragilités, nos désirs, notre état du moment laissent la place à la rencontre.

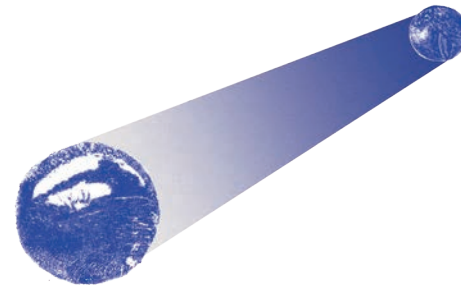
Et si nous nous frottions à l'art pour mieux nous frotter au monde ?

Dans un élan collectif, nous respirons et nous retenons notre souffle à chaque péripétie. Nous oublions nos certitudes, nous aiguïsons nos esprits critiques. Ce moment est le lieu du présent. C'est comme un trésor que l'on nous offre et que nous finissons de façonner nous-même par le regard que l'on y porte.

Votre désir de découverte et votre appétence au sensible vont vous faire plonger au cœur des récits qui ponctuent cette nouvelle saison. Un dialogue entre le monde du sport et de la culture rythmera la programmation et réunira des artistes, des athlètes, des dirigeants de club à l'occasion du temps fort Y mettre du sien !

Nous vous avons concocté une saison pour qu'elle soit aussi spectaculaire que poétique, aussi touchante que joyeuse, aussi insolite que vivifiante, aussi drôle qu'émouvante. Cette utopie collective est rendue possible grâce au soutien de nos partenaires.

Avec l'équipe, nous tremblons d'impatience de vous inviter à abolir les frontières entre les disciplines, à écouter la parole des poètes, à faire confiance à de jeunes talents, à découvrir que le sport peut s'allier à la culture, à escalader les orages et à motiver vos songes ! »



Cédric Fassenet
Directeur



Les temps forts

Sommaire

* Jours de fête p. 6

Septembre 2023

L'équipe sillonne le département pour vous présenter la programmation et vous invite à deux soirées de lancement de saison.



Y mettre du sien ! p. 80

Du 4 au 9 mars 2024

Prêts à vous élaner dans une course folle entre culture et sport, entre tatamis et plateaux, shorts et costumes, vestiaires et loges ?



Comme un bol d'air... p. 116

1^{er} juin 2024

Respirez un grand coup et laissez-vous porter par des propositions artistiques qui vous emmènent hors du temps dans un écrin de nature.



Les Pas de côté

Tout au long de la saison

Des rendez-vous intimistes, conviviaux et ludiques, près de chez vous, pour rencontrer des artistes en toute simplicité.

Toutes les infos sur scenesdujura.com



UNE SAISON $\frac{22}{23}$

1 ÉQUIPE

27 salariés permanents
14 ouvriers
19 intermittents



1 ASSOCIATION

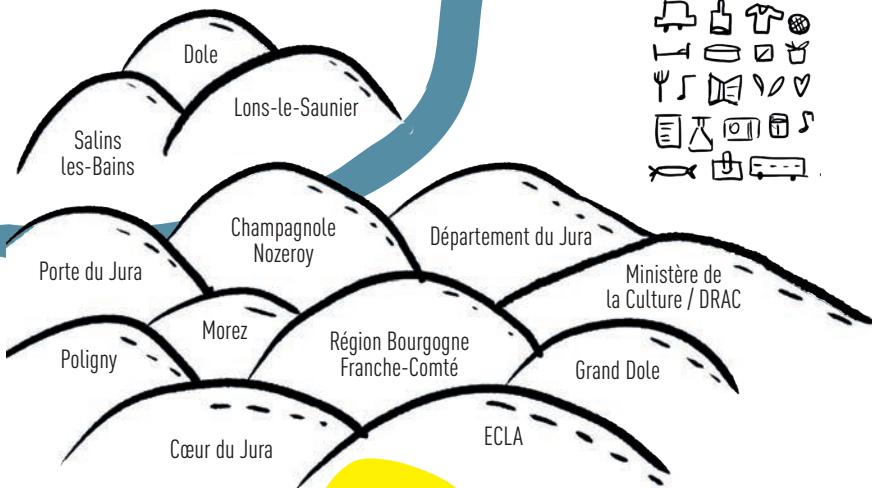


1 COLLECTIF DE BÉNÉVOLES!

28 MÉCÈNES



13 PARTENAIRES PUBLICS



4 ballons lumineux
21 bottes de paille
17 perruques

52 SPECTACLES

74 représentations dans 22 lieux différents !
29 650 spectateurs de 3 à 86 ans
88,9 % de taux de remplissage
406 artistes et 9 chevaux accueillis



840 spectateurs patientent 1 heure en début de représentation suite à la blessure d'un danseur

22 standing ovations
27 rencontres public-artistes
1 camion de terre végétale bio

3 meules de comté
36 billets suspendus
6 toilettes sèches au bord d'un lac
280 repas végétaliens
39 207 sourires
1 186 nuits d'hôtel

200 matelas et 100 transats installés pour une nuit unique

Une infinité de plaisirs partagés

et tant de choses non quantifiables !



36 PROJETS D'ÉDUCATION ARTISTIQUE & CULTURELLE

3 490 personnes touchées
750 heures d'interventions
69 lieux

1 tempête de neige
1 pneu crevé
252 cafés

70%
DU DÉPARTEMENT
COUVERT
PAR NOS ACTIONS

Jours de fête *

Les Théâtres sont ouverts dès le 5 septembre !

Venez nous voir ! L'équipe est là pour vous accueillir, vous conseiller sur les spectacles ou répondre à vos questions. Aux heures d'ouverture de nos billetteries à Lons et Dole, vous trouverez toujours quelqu'un avec qui discuter, et avec le sourire ! Que demander de plus ?

> Consultez nos horaires en p. 134

Deux Rendez-vous Papotte au Théâtre

proposés par Johanna, Athénaïs et Diana dans nos Théâtres à **Lons** et **Dole** et vous présenter la saison 2023-2024 :

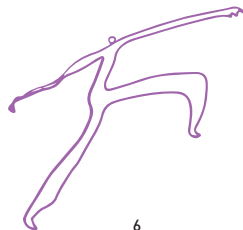
• Vous êtes parents ?

C'est le moment de venir avec vos bouts de chou !

Mercredi 27 septembre à 14h : après-midi jeux, goûter et on en profite pour vous présenter les spectacles de la sélection [Tribu] adaptés aux familles.

• Envie d'une visite insolite de nos Théâtres ?

Jeudi 28 septembre à 21h... Ce sera l'occasion d'évoquer les superstitions du théâtre. L'équipe sera à votre disposition pour échanger sur la saison à venir !



Tout au long du mois de septembre, des rendez-vous chez vous et avec vous, ici & là, et deux soirées de lancement de saison festives pour vous présenter les spectacles et les artistes... Vous serez là ? !

Les Rendez-vous Papotte en vadrouille

Les Jours de fête sont aussi les vôtres, vous avez carte blanche. Vous organisez un repas, un apéro entre amis ou en famille, vous faites partie d'un club ou d'une association ?

On vient vous présenter les spectacles de manière personnalisée chez vous, au travail ou dans votre club, il suffit de demander !

En plus, c'est **vous qui choisissez** ce que vous voulez savoir de la saison : une discipline favorite ? Envie de vous laisser surprendre ? On vous parle de nos coups de cœur ! Bref, n'attendez plus pour nous inviter !

> rp@scenesdujura.com

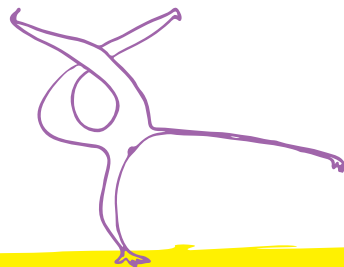
À votre rencontre Ici & là...

Jurassiennes, Jurassiens nous sommes présents sur les **forums des associations au plus près de chez vous !**

Voici déjà quelques dates, mais tenez-vous au courant : là où il y a un forum nous ne serons jamais loin...

- **Dole** samedi 2 & dimanche 3 septembre
- **Lons-le-Saunier** dimanche 3 septembre
- **Morez** samedi 2 septembre
- **Poligny** samedi 2 septembre
- **Communauté de communes Porte du Jura** samedi 2 septembre





Lancements de saison

3,2,1 PARTEZ !

Échauffements avant le marathon artistique de la saison, nous vous invitons aux soirées de lancements orchestrées par Kheireddine Lardjam qui, accompagné par l'équipe des Scènes du Jura et des sportifs d'ici & là, vous concocte un programme à l'image de la saison !

À Dole, un bal hip-hop festif, inclusif et déambulatoire. Olivier Lefrançois, danseur - chorégraphe, vous convie à reproduire un **Soul Train**. Inspiré d'une émission de télévision américaine qui mélangeait sur son plateau des chanteurs populaires et des danseurs, cette performance festive sera guidée par les danseurs de la compagnie Espace des sens boostée par le set funky disco d'une DJ.

À Lons, un groupe de majorettes masculines, sosies de Freddy Mercury met le feu ! **Queen man** - Farrokh Bulsara, alias Freddie Mercury a été propulsé au rang de légende planétaire avec son jean moulant à ceinture cloutée, son débardeur et sa moustache. Plus de trente ans après sa mort, mené par une capitaine déjantée, un groupe de majorettes masculines venu de Bretagne met le feu aux scènes de France avec un **show** pour le moins décoiffant !

Les soirées nous conduiront de l'extérieur à l'intérieur des Théâtres où nous vous présenterons une sélection de spectacles. Et nous conclurons par un moment de convivialité en forme de 3^e mi-temps. Vous êtes les bienvenus à cette soirée festive, et... sportive !



SEPTEMBRE

Dole Rendez-vous Place du 8 Mai 1945 • **Ven 15** 19h30
Entrée libre - La soirée se poursuit au Théâtre

Lons-le-Saunier Rendez-vous Place de la Liberté • **Ven 22** 19h30
Entrée libre - La soirée se poursuit au Théâtre

SOUL TRAIN | DANSE | Compagnie Espace des Sens (63)

QUEEN A MAN | ART DE LA RUE | Compagnie Ô Captain mon Capitaine (44)

Soirée dansante et festive après le spectacle



« C'est un formidable chant d'amour qui provoque autant de rires que d'émotions, un moment de théâtre poignant, qui résonne avec notre histoire personnelle, nos propres questionnements. »

TÉLÉRAMA

Qui-vive

DORIANE MORETUS - PATRICK DORDOIGNE

Qui-vive vous parle d'un temps ! Conçue pour l'espace public, joyeuse et déambulatoire, théâtrale et chorégraphique, cette fresque remonte le fil du temps tout en avançant, pour fixer les événements marquants de la vie d'un couple qui n'a plus vingt ans...

Troisième opus d'une trilogie sur les saisons d'une vie, *Qui-vive* met en scène un couple revenant sur les grandes étapes de l'existence. Un homme et une femme, qui rembobinent le temps, jusqu'à leurs vingt ans, et nous plongent dans l'intimité de leur foyer, du départ des enfants devenus adultes à l'accompagnement des parents dans la perspective de la mort. Roman familial traversé par les bouleversements du monde, où s'enchevêtrent petites et grandes histoires à la charnière de deux millénaires, cette performance itinérante de Doriane Moretus et Patrick Dordoigne, juchés sur la palette d'un chariot élévateur, ne succombe jamais à la tentation de la nostalgie. Entre théâtre et danse, les tableaux d'un destin foisonnant, heureux et chahuté, défilent au rythme du déplacement du public suivant les artistes en mouvement sur leur étrange plateau. La conscience s'aiguise, celle des années qui passent, alors qu'il reste tant de choses à faire...



7+

1h00

ART DE LA RUE | Compagnie ADHOK (93)

Mise en scène **Doriane Moretus** et **Patrick Dordoigne** | Avec **Doriane Moretus**, **Patrick Dordoigne** | Assistante mise en scène **Marine Garcia** | Regard extérieur **Gaëlle Vanoudenhoven** | Régie générale **Achil Bras** | Régie plateau **Séverine Rovet** | Sonorisation **Antoine Moriau** | Costumes et accessoires **Magali Castellan** | Construction décor **Yanosh Hrdy**, **Achil Bras**, **Séverine Rovet** | Diffusion, accompagnement, communication **Hélène Bourdon** | Administration **Les Thérèses**

EN CORÉALISATION AVEC L'AMUSERIE DANS LE CADRE DU GRAND TAS

OCTOBRE

Lons-le-Saunier L'Amuserie • Ven 6 21h DC

Spectacle en extérieur

Retrouvez Benjamin Cannelle lors de Comme un bol d'air... avec *Le monde d'un cheval* p. 121



« Quand le haras est scène équestre de création artistique. »

QUEST FRANCE

Prohibé

BENJAMIN CANELLE

Réflexion circassienne sur le rapport homme cheval depuis des millénaires, ce spectacle en musique et sous chapiteau, fait la part belle aux acrobaties, à la voltige équestre et à la danse. La compagnie Jehol lâche les chevaux à grand galop.

Depuis ses débuts en 1998, la compagnie Jehol développe des créations pluridisciplinaires, particulièrement équestres, avec sa cavalerie composée majoritairement de chevaux de trait comtois. *Prohibé*, dernière-née, veut mettre en lumière le paradoxe intrinsèque de la relation qui lie l'homme et le cheval depuis qu'ils cohabitent, dans le travail, les loisirs, le sport. Car le cheval incarne à la fois liberté, instinct et spontanéité, et à l'inverse domination, soumission, sacrifice. Les spectateurs seront invités à visiter les écuries et leurs boxes mobiles, avant de prendre place dans une arène scindée en deux par un voile-écran où seront projetées des images, occultant telles des œillères une partie de l'hémisphère opposé. Un spectacle tressé de poésie et de mystère, qui interroge plus largement sur la place que notre société laisse au vivant.



CRÉA

4+

1h20

CIRQUE ÉQUESTRE | Compagnie Jehol (25)

Conception **Benjamin Cannelle** | Interprètes **Marine Cannelle, Amélie Bauza, Catherine Fornal, Jimmy Leroux, Samuel Guet, Benjamin Cannelle** | Soins aux chevaux **Emmanuelle Guillers, Erwan Chenais** | Chevaux **Vif, Syrano, Felarof, Izzy, Corro, Hélios, Degas, Diouck, Djazz, Fado, Bis, Copain, Havenir, Moscatel** | Collaboration artistique **Bernard Kudlak, Bonnaventure Gacon, Christophe Chatelain** | Scénographie, Création lumière **Manuel Bernard** | Création vidéo **Naïm Abdelakmi** | Chorégraphie **Thierry Verger** | Création musicale **Samuel Guet, Catherine Fornal** | Conception costume **Odile Lafforgue** | Conception charrette **Laurent Mesnier** | Administration, production **Hélène Crinquand**

OCTOBRE

Amange Sous chapiteau • **Mer 11** 20h30 🗨 DL • **Jeu 12** 14h30

• **Ven 13** 19h30 🗨 C • **Sam 14** 20h30

Rencontre avec l'équipe artistique à l'issue du spectacle



Retrouvez Chloé Olivères dans *Quand je serai grande, je serai Patrick Swayze* p. 103



« La dérision est au rendez-vous, la fantaisie aussi... »

TÉLÉRAMA

Derrière le hublot se cache parfois du linge

LES FILLES DE SIMONE

Secouer le cocotier de nos conditionnements sociaux qui nous placent, de fait et malgré nous, dans l'inégalité au sein du couple « hétéronormé », telle est l'ambition de cette pièce hilarante, au point de vue féministe assumé, qui dépoussière la scène de ménage.

Le théâtre est un outil de libération, d'égalité, qui œuvre à rendre visibles et légitimes des choses qui ne le sont pas, expose ce qu'il y a de politique dans le privé, anoblit ce qui a longtemps été tenu pour dérisoire. C'est la conviction du collectif Les Filles de Simone, qui, après s'être penché sur la maternité et l'apparence physique des femmes, veut déconstruire et disséquer, dans le sillage post-#metoo, les rouages et dysfonctionnements du couple hétérosexuel. Comment se créent les incompréhensions ? Pourquoi l'amour est-il un prétexte pour déroger à l'égalité ? Comment cohabiter malgré les différences ? Qu'est-ce que le patriarcat fait à l'amour ? Manifeste bourré d'humour et de surprises, oscillant entre la bulle romantique vite ébréchée et la crise de nerfs autour d'une tasse qui traîne, ce théâtre de combat parvient à surpasser l'inféconde lutte des genres pour se hisser au rang de thérapie sociétale par le spectacle.



THÉÂTRE | Les Filles de Simone (75)

Création collective **André Antébi, Claire Fretel, Tiphaine Gentilleau et Chloé Olivères** | Texte **Tiphaine Gentilleau et l'équipe de création du spectacle** | Avec **André Antébi, Tiphaine Gentilleau et Capucine Lespinas**
Direction d'acteurs **Claire Fretel** | Création lumière **Mathieu Courtaillier** | Scénographie **Emilie Roy** | Costumes **Sarah Dupont** | Création sonore **Lucie Cravero et Théo Tiersen**

OCTOBRE

Lons-le-Saunier Le Théâtre • **Mar 17 20h30** 🚗 DC

la vie

Arthur H

La Vie



Poète hors-pair, le trublion de la chanson française à la voix rocailleuse vous partage son dernier album, mélange unique de rock, de swing et de jazz. Un moment hors du temps, lumineux et doux, à la confluence des sources de son univers, plein de surprises.

Depuis ses débuts dans les années 90, Arthur H a su révéler ses nombreux talents. Il excelle dans l'équilibrisme musical, alliant avec élégance et intuition la poésie la plus exigeante à l'énergie du rock et à la jubilation de la pop. Artiste libre, qui aime prendre des risques et qui n'est jamais tout à fait où on l'attend, il célèbre cette fois la pulsion de vie de sa voix si singulière, chaude et voilée d'orage à la fois, à l'occasion de son nouvel album, *La vie*. Un dix-septième opus en forme de grand ailleurs créatif, sensible et foisonnant, qui va de pair avec l'envie brûlante de le défendre en *live*, pour le plus grand plaisir de tous. Ode à l'existence humaine pétrie de réflexions philosophiques, les textes co-écrits avec la talentueuse plasticienne sonore et compagne Léonore Mercier, bousculent, touchent. Des salves mélodieuses qui apprivoisent à merveille la fulgurance des émotions.

TP

2h00

MUSIQUE

Chant et piano **Arthur Higelin** | Guitare, Ukulélé **Nicolas Repac** | Batterie, percussion **Raphaël Seguinier** | Violoncelle **Pierre Lebourgeois**

EN CORÉALISATION AVEC LE MOULIN

OCTOBRE

Dole La Commanderie • **Sam 21 20h30** LC
Places non numérotées, assis / debout



« *La Vie*, le douzième album d'Arthur H, est une fois de plus une merveilleuse réussite. »

LA DÉPÊCHE

Music-Hall Colette

CLÉO SENIA - ALEXANDRE ZAMBEAUX | LÉNA BRÉBAN

Nourrie de l'abondante matière laissée dans le sillage de Colette, Cléo Sénia fusionne ses multiples pratiques artistiques dans un music-hall kaléidoscopique qui rend un vibrant hommage à une immense artiste, femme libre et scandaleuse, à l'héritage passionnant.

On la connaît parfois comme l'amoureuse des bêtes et des chats. Figure moderne et complexe, romancière, mime, comédienne, reporter, critique dramatique, éditrice, scénariste, publicitaire et même marchande de produits de beauté, la République lui accorda des obsèques nationales, bien qu'elle défrayât la chronique de la Belle Époque en dévoilant un sein nu sur une scène, bousculant les codes d'un temps gouverné par la religion, le patriarcat, la censure et les règles de bienséances : « Je veux faire ce que je veux ! ». Incarnée par la danseuse Cléo Sénia, Colette - née il y a cent-cinquante ans - se dévoile peu à peu, à mesure que défile la fresque impressionniste du cabaret. Les sensations, les métiers, les amours, les chansons et numéros se mélangent, établissant un dialogue entre deux époques : celle de Cléo et celle de Colette. Loin du biopic classique, ce portrait théâtral, sensuel, installe le désir comme trait d'union entre la scène et le public.



CRÉA

15+

1h10

MUSIC-HALL | Espace des Arts (71)

Écriture **Cléo Sénia** et **Alexandre Zambeaux** | Écriture, interprétation et sculpture **Cléo Sénia** | Mise en scène **Léna Bréban** | Assistanat à la mise en scène **Ambre Reynaud** | Scénographie **Marie Hervé** | Chorégraphie **Jean-Marc Hoolbecq** | Composition musicale et auteur des chansons **Hervé Devolder** | Arrangement et conception sonore **Victor Belin** et **Raphaël Aucler** | Régisseuse plateau **Mado Cogné** | Création lumière **Denis Koransky** | Costumes **Alice Touvet** | Perruquière **Julie Poulain** | Vidéaste **Julien Dubois**

NOVEMBRE

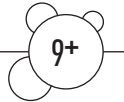
Dole Le Théâtre • **Mar 7** 19h30 🚗 L • **Mer 8** 20h30 🚗 C

La Langue des Cygnes

LAURIE CANNAC | ANDY SCOTT NGOUA

Mêlant l'énergie explosive de la danse africaine, le jeu de marionnette et la langue des signes, ce dialogue onirique entre les arts nous parle avec passion et inventivité d'une conquête aussi vitale que laborieuse : celle de la confiance en soi et en les autres.

Andy Scott Ngoua, danseur contemporain gabonais venu du *hip-hop*, et Laurie Cannac, marionnettiste soliste adepte de la marionnette de corps, ont décidé de fusionner leurs arts. Ainsi est né ce spectacle, adaptation du conte d'Andersen, *Le vilain petit canard*, dépouillée de son texte au profit d'une transposition en images et en corps. Rejeté parce qu'il est différent, un enfant affronte des épreuves qui mettent sa vie en péril. Peu à peu, il trouve en lui la force de résister au malheur pour s'envoler vers son destin. Pour enrichir le thème de la résilience et du rejet, la mère est jouée par la comédienne sourde signante Karine Feuillebois, grimée en cane. Apparaît alors toute la beauté poétique de la langue des signes, traitée comme une expression artistique au même titre que la danse. Sur fond vidéo et mapping, ce spectacle réussit à parler au vilain petit canard lové dans le cœur de chaque spectateur, pour le transformer en cygne.



DANSE-MUSIQUE-MARIONNETTE | Compagnie Graine de Vie (25)
Mise en scène et marionnettes **Laurie Cannac** | Chorégraphie et interprétation **Andy Scott Ngoua** | Musique originale **Adri Sergent** | Création lumière et régie **Sébastien Choriol** | Jeu en langue des signes française projeté **Karine Feuillebois** | Co-écriture du texte en langue des signes française **Igor Casas** | Collaboration à l'écriture LSF et direction d'acteur **Simon Attia** | Vidéo **Fabien Guillermond** | Costumières **Nelle Bosson, Manon Surat** | Écriture et interprétation Rap et Slam **Kôba Building** | Stagiaire Interprètes LSF **Anouchka & Félix** | Aide à la construction **Irène Lentini** | Son **Francois Olivier**

NOVEMBRE

Lons-le-Saunier Le Théâtre • **Jeu 9** 10h, 14h30 • **Ven 10** 14h30, 19h30 🗨 DC

« Un spectacle d'une grande poésie, quasiment sans paroles, fondé uniquement sur la puissance des images et l'expressivité des corps. »

LE MONDE



Utopia / Les sauvages

DIEUDONNÉ NIANGOUNA | DELAVALLET BIDIEFONO

Chorégraphie de corps en quête d'un langage commun, cette rencontre brute pourrait se dérouler dans une ville-monde où les ethnies s'approprient avec plus ou moins de difficultés. Une déferlante d'énergie, au service de l'art et du dialogue.

Né à Pointe-Noire au Congo, au début des années 80, le danseur et chorégraphe DeLaVallet Bidiefono fonde en 2015 à Brazzaville la Compagnie Banninga, qui sera le fil conducteur d'une vie cousue de périples. Surnommé « le fou qui voyage », il remarque que pour le globetrotteur confronté au perpétuel recommencement du paysage, le corps est dans le mouvement la seule chose immuable ; que notre continent, c'est avant tout notre corps. Et que, dans la rencontre, on laisse toujours quelque chose de soi chez l'autre, qu'on garde un peu de l'autre en soi. Se rencontrer ferait donc de nous des êtres hybrides, métamorphoses que raconte ce spectacle à la puissance farouche. Sur un texte de Dieudonné Niangouna, neuf danseurs et danseuses aux histoires différentes, à l'énergie animale, sauvage, vont se mélanger, s'opposer, dialoguer, petit à petit se libérer, pour tenter la grande aventure du « vivre ensemble ».



« *Utopia, Les Sauvages*, est un spectacle débordant d'énergie, de couleurs, de vitalité et d'humanité, à l'image du chorégraphe. »

FRANCEINFO CULTURE



6+

1h00

DANSE | Compagnie Banninga (75)

Conception et chorégraphie **DeLaVallet Bidiefono** | Textes **Dieudonné Niangouna** | Danseurs **DeLaVallet Bidiefono, Destin Bidiefono, Fiston Bidiefono, Roméo Bron Bi, Cognès Mayoukou, Carolina Orozco, Éliithia Mboahangy Liantsoa, Régis Tsoumbou Bakana, Stella Yamba** | Musicien **Armel Malonga** | Création lumière **Stéphane «Babi» Aubert** | Composition musicale **Jean-Noël Françoise et Armel Malonga** | Scénographie, construction **Hafid Chouaf** | Régie générale **Martin Julhès** | Régie plateau **Cléo Konongo / Papythio Matoudidi** | Régie son **Jean-Noël Françoise / Raphaël Mouterde** | Régie lumière **Stéphane Aubert / Léo Courpotin** | Administration **Jérémie Damamme** | Développement, diffusion **Emilia Petrakis** | Chargée de production **Léa Marchand**

NOVEMBRE

Dole La Commanderie • **Mar 14 20h30** LC

Fil



LEÏLA MARTIAL - VALENTIN CECCALDI

Quand Leïla Martial, phénomène vocal à la créativité sans borne, rencontre Valentin Ceccaldi, instrumentiste exceptionnel mu par une insatiable curiosité, s'engage alors une odysée sonore sans égal, pavée de surprises, dont la destination est l'émotion.

Leïla Martial est une vocaliste de jazz très expressive, complice des Scènes du Jura ; une plasticienne de la voix touche à tout, rompue à l'art de la scène, récompensée par les Victoires du Jazz. Valentin Ceccaldi est quant à lui violoncelliste, improvisateur et compositeur, parmi les musiciens les plus actifs de la scène du jazz contemporain. Leur première rencontre remonte à décembre 2014 quand ils firent sensation à l'occasion de la soirée TSF Jazz à l'Olympia. Un formidable duo était né, baptisé « Fil ». Dans ce set marqué du sceau de la complicité et du lâcher prise, véritable scénographie musicale où se mélangent tendresse, humour, pudeur et exubérance, la chanteuse use des techniques vocales les plus diverses sur des arrangements de Fauré, Purcell ou encore Berio. Parvenant à saisir la beauté fugitive du moindre son, les deux artistes inventent un nouveau dialecte sonore au pays de leur folklore imaginaire.



MUSIQUE | Compagnie La Barde (31)
Voix **Leïla Martial** | Violoncelle **Valentin Ceccaldi** | Sonorisation **Boris Darley**
EN CORÉALISATION AVEC LE CENTRE D'EXPRESSION MUSICALE DE DOLE



« Toujours prêts à larguer les amarres en quête d'un folklore imaginaire...

Une performance bluffante »

JAZZ MAGAZINE

NOVEMBRE

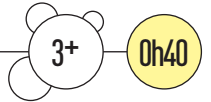
Dole Le Théâtre • **Sam 18 20h30** LC

L'ours et la louve

FABIENNE MUET - CHRISTOPHE SEVAL

Dans la forêt sauvage où les chouettes ululent et les arbres bruissent, vit Jouko, petit être pas comme les autres. Conte sonore illustré et onirique, *L'ours et la louve* est un ciné-concert qui dégriffe nos sens rouillés et interroge en douceur notre rapport à l'altérité.

De part et d'autre d'une table basse sonorisée, Fabienne Muet et Christophe Seval chantent et bruent une histoire de monde sauvage. Grâce à une multitude d'objets sonores et de petits instruments, le duo de musiciens fait vivre Jouko, né de l'union d'un ours et d'une louve. Au creux de l'oreille, les artistes nous livrent les tribulations de ce petit être fabuleux, nous immergent dans sa forêt natale, mystérieuse, où la nature produit des sons parfois étranges. Au gré de leurs chansons, ils nous guident dans ce monde imaginaire très riche qui éveille les sens, invitent tout en délicatesse à faire face à nos peurs, abordant avec subtilité les sujets de la différence et de la quête d'identité. En arrière-plan, les illustrations animées en noir et blanc d'Anne-Lise Boutin achèvent de nous envelopper dans ce conte initiatique, contemplatif, au fort pouvoir hypnotisant. Une grande histoire d'amour, de parents, d'intégration et d'espérance.



CONTE SONORE ILLUSTRÉ | Compagnie Furiosa (87)

Chant, conte, objets sonores, glockenspiel et tambour chamane **Fabienne Muet** | Chant, conte, objets sonores, guitalélé, fujara, accordéon et dada machine **Christophe Seval** | Compositions musicales originales **Christophe Seval** | Texte **Fabienne Muet** | Illustrations **Anne-Lise Boutin** | Animation vidéo et conception scénographique **Zeb** | Régie **Éric Laborde**

EN PARTENARIAT AVEC LES JM FRANCE

NOVEMBRE

Lons-le-Saunier Le Théâtre • **Lun 20** 14h30 • **Mar 21** 10h, 19h30

Stand up and down

VALENTIN CLERC

Inspiré par son idole Robin Williams, et son ami de toujours devenu photographe, le comédien Valentin Clerc transcende la photographie, qui parle au-delà des mots, pour exprimer sur scène les coulisses de la vie d'acteur, ses hauts et ses bas, et l'amitié.

Après *Le mariage forcé* de Molière la saison dernière, la compagnie 800 litres de paille revient avec une pièce inspirée du livre du photographe Arthur Grace, *Robin Williams : A singular portrait* ; l'histoire en textes et en images d'une profonde amitié avec l'acteur Robin Williams (*Hook, Madame Doubtfire, Jumanji, Jack...*) Touché par cet ouvrage qui dresse un portrait sincère et profond de son artiste fétiche, Valentin Clerc a écrit cette autofiction dans le but d'aborder un sujet central à ses yeux : l'honnêteté dans les relations amicales. Incarnant un acteur irradié de paillettes, enivré de célébrité, mais aussi assommé par l'échec et la solitude des loges, il implique sur scène son Arthur Grace à lui, Antonin Charbouillot, copain d'enfance devenu photographe naturaliste. Dans une ambiance de café-théâtre et de *comedy club* américain, la scénographie fait la part belle à la photographie, celle de Grace mais aussi celle de son ami.



THÉÂTRE | Compagnie 800 Litres de paille [21]
Jeu **Antonin Charbouillot, Valentin Clerc** | Photographies **Antonin Charbouillot** | Texte **Valentin Clerc** |
Scénographie **Analyvia Lagarde** | Création lumière **Nolwenn Delcamp-Risse** | Collaboration artistique texte
et mise en scène **Laurie Guin, Pierre Maillet, Lucas Rogler**

NOVEMBRE-DÉCEMBRE

Champagnole L'Oppidum • **Mar 28** 20h30 🚗 D

Morez Espace Lamartine • **Mer 29** 20h30

Poligny Salle des fêtes • **Jeu 30** 20h30

Saint-Amour La Chevalerie • **Ven 1^{er}** 20h30 🚗 L

La compagnie est en résidence de création du 13 au 24 novembre à la Salle des fêtes d'Eclans-Nenon

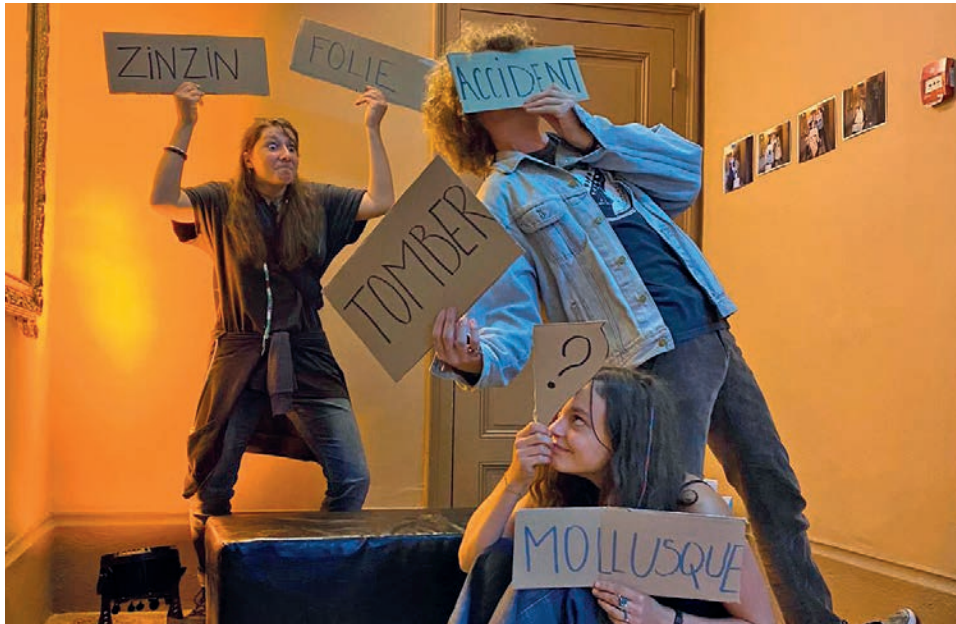
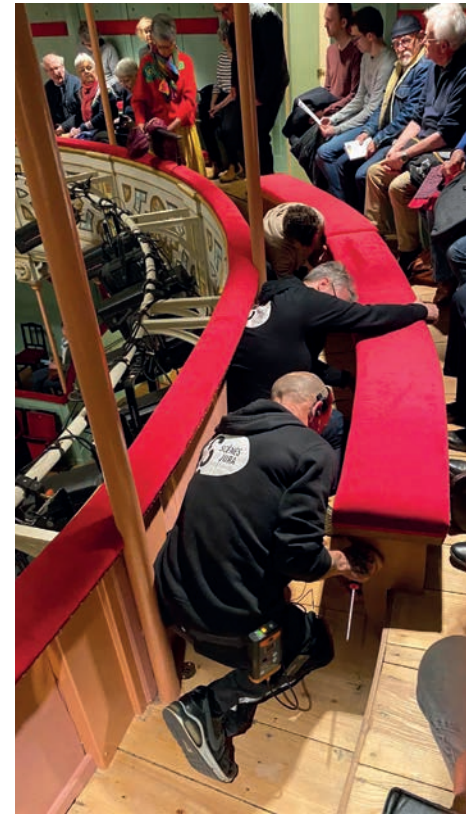
Retour en images

saison 2022-2023

Une saison... Un théâtre... des théâtres, ce sont des choses qu'on voit et des choses qu'on ne voit pas comme des projets d'actions culturelles, des installations techniques, des réunions mais aussi des repas, des rires en équipe, des rendez-vous aux quatre coins du Jura... **Jetez un œil en coulisses !**







CONSTRUIRE UN "TEMPS FORT"

Mh

LES RACINES

- Créer des rencontres artistiques poétiques
- Faire dialoguer le territoire et la création
- Inventer un objet artistique hors du temps et hors les murs, en pleine nature. Lâcher prise

LES SCÈNES DU JURA & LE COLLECTIF ARTISTIQUE

- 1 commission repérage, 26h de marche pour dénicher "Le Lieu"
- 1 Présentation du Projet devant le Conseil municipal
- 10 réunions avec les habitants et les partenaires
- Quelques apéros et de nombreux cafés

LE VILLAGE

- 1 village, 92 habitants, 4 fermes, 1 centre équestre
- 1 rencontre artistes / habitants autour d'une soupe à la nuit tombée
- 9 familles ont hébergé des artistes
- 1 réunion publique + 1 vote des habitants favorable au projet
- 3 ateliers de pratique artistique avec les compagnies
- Tout un village briqué pour l'occasion

COMME UN BOL D'AIR...

FAY-EN-MONTAGNE
21 MAI 2022

LES PUBLICS

- 400 spectateurs
- 1 ([véritable?] attachée ministérielle)
- 12 habitants participant aux spectacles

LES ARTISTES

- 352 repas ingérés en 1h !
- 1 collectif / 6 compagnies
- 4 compagnies invitées
- 25 artistes
- 1 chien / 2 singes
- 1 semaine en immersion (soit 750h) en amont de l'évènement
- 400m de tasseaux pour réaliser la scénographie du village

LES PARTENAIRES

- 4 routes départementales bloquées
- 1 buvette (soit 617 boissons servies) tenue par l'association des parents d'élèves et l'amicale des pompiers
- 5 salons de jardin, 2 parasols, ... prêtés par les habitants
- 1 discours à la Malraux ?

LES FRUITS

- Des habitants de Fay se regroupent pour assister à des spectacles des Scènes du Jura
- 1 projet de résidence de création artistique à Fay
- 1 folle envie d'imaginer le prochain « Comme un bol d'air »
- Fay candidat au titre de Village Européen de la culture ?
- Mise en place d'une programmation culturelle à Fay
- Création d'un foyer Rural "Fay d'air"

Construire un temps fort

Fay-en-Montagne

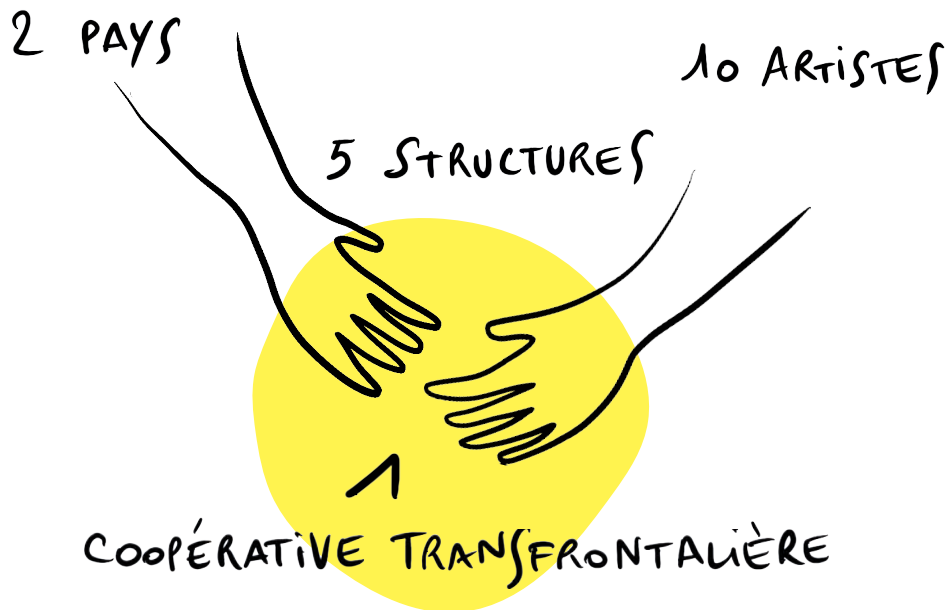
Comme un bol d'air 2022



Art en Coopérative Transfrontalière

ACT - Projet Interreg

5 Théâtres et 10 artistes de France et de Suisse se réunissent pour imaginer un espace de coopération artistique où les enjeux de la relation entre théâtres, artistes, publics et territoires sont au cœur des questionnements. Pour repenser ces relations, A.C.T. s'organise autour de 2 grands axes : des agoras nomades et la coopérative de production.



Les agoras nomades

Dans la cité grecque, l'agora est le lieu où, à l'origine, se réunit l'assemblée des citoyens, puis qui devient la place principale de la cité.

- **L'eau** 17-19 novembre 2023 - Genève
- **Les amours** 24-26 mai 2023 - Nyon
- **Jeunesse et citoyenneté européenne** novembre 2024 - Bourg-en-Bresse
- **Prendre soin** mars 2025 Lons-le-Saunier
- **L'Agora des Agoras** mai 2025 - Annemasse

Sur un weekend, des **temps de rencontres** entre artistes, scientifiques, experts, habitants de tous âges **autour d'une question de société.**

Ces rencontres peuvent prendre des formes différentes : conférences, spectacles, ateliers de pratiques, expositions, projections de films...

Nomades, elles voyagent entre les lieux. Certains participants interviennent d'une agora à l'autre pour aboutir à **l'Agora des Agoras** qui permettra d'aborder collectivement **les grands enjeux de notre présent et du monde de demain.**

Une coopérative de production

C'est un **outil de production** qui permet d'accompagner les équipes artistiques dans la création de leurs prochaines formes de spectacles en leur apportant tout autant des moyens financiers, techniques ou humains.

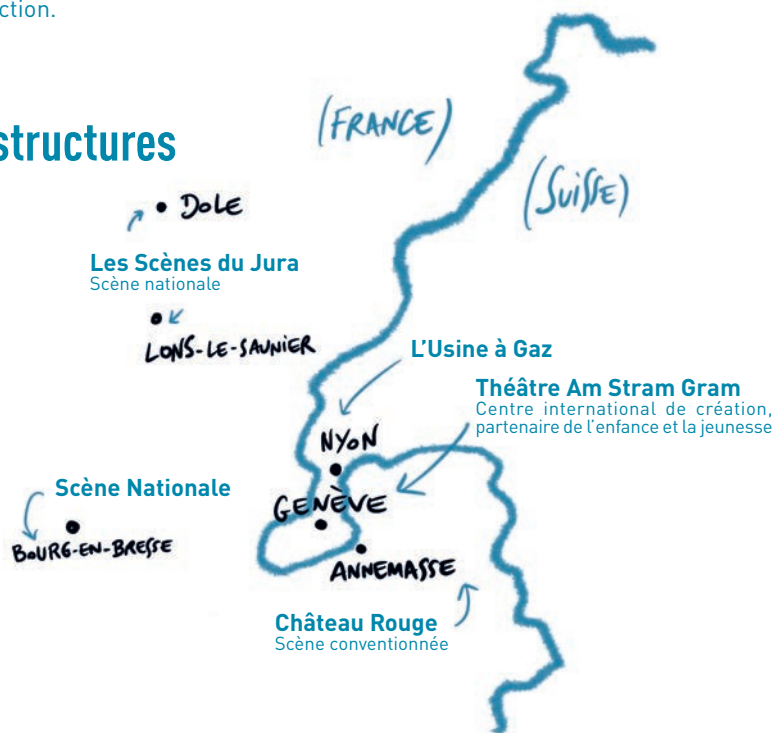
Elle est novatrice car elle réunit dans l'instance de décision les Théâtres ET les artistes. Chacun abonde la coopérative selon ses moyens, son temps, ses compétences, au bénéfice de cette communauté. Elle s'appuie sur les principes de confiance et d'équité où chacun dispose du même statut de coopérateur. Elle veille, dans un souci d'écologie, à ne pas encourager la surproduction.

Dix artistes

- Caroline Bernard
- Frank Micheletti
- Marine Mane
- Nicolas Chapoulier
- Roberto Negro
- Muriel Imbach
- Alexandre Doublet
- Yan Raballand
- Mathias Brossard
- Émilie Flacher



Cinq structures



Le Théâtre c'est (dans ta) classe !

saison 12

Le dispositif ?

Quatre comédiens débarquent simultanément dans quatre salles de classe et jouent deux monologues spécifiquement écrits pour ce projet. S'ensuit un temps d'échange avec les collégiens : Que s'est-il passé ? Qu'est-ce qui fait théâtre ?



La saison 2023-2024, dans le Jura, Le Théâtre c'est (dans ta) classe ! c'est :

- **1 commande d'écriture** à l'autrice **Héloïse Desrivières**
- **1 mise en scène** pour l'espace de la salle de classe par **Céline Chatelain**
- **1 comité de réflexion** entre des collégiens et l'autrice pour définir les thématiques de la pièce
- **1 audition**
- **2 temps de formation** pour les équipes des Scènes du Jura et les partenaires
- **1 comité de lecture** regroupant des élèves, enseignants, libraires, psychologues...
- **2 semaines de résidence** pour créer le spectacle aux collèges S'-Éxupéry de Lons et Marcel Aymé de Chaussin
- **6 mois d'organisation**, de tableurs, de feuilles de routes pour la coordinatrice du projet
- **72 représentations** en 2 semaines
- **20 collèges** du Jura transformés en lieux de spectacle
- **2 000 collégiens** de 4^{ème} et 3^{ème} assistent à une représentation en classe.

Partenariat entre les Scènes du Jura, le Conseil Départemental du Jura et le Théâtre Am Stram Gram de Genève, le dispositif se déploie également dans les établissements scolaires suisses.

Le projet vu par ses protagonistes

« Écrire pour des adolescents dans une salle de classe est pour moi un espace littéraire de liberté et d'irrévérence. Je vais pouvoir réinventer les rapports, brouiller les codes et déployer une langue à la hauteur de la rencontre. Je veux écrire pour construire ensemble, trouver la joie et le rire, élaborer un commun d'insoumission, proposer une heure hors du temps, une fiction collective où tout est possible. Je vois Le Théâtre c'est (dans ta) classe ! en pirate littéraire. C'est l'opportunité de revendiquer des rapports francs et horizontaux, d'offrir une poésie à la transformation et de dessiner avec des mots les rêves de demain. »

Héloïse Desrivières
Autrice

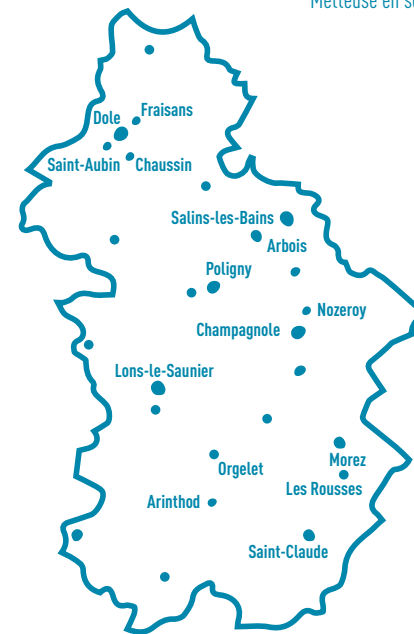
« Pour moi, Le Théâtre c'est (dans ta) classe ! c'est décider de suivre le lapin blanc pour débarquer au pays des merveilles. C'est partir sur les routes avec de nouvelles créations dans nos bagages, des comédiens chouettes et une équipe de médiation super. C'est pousser les portes des collèges et s'inviter dans le quotidien et les habitudes des élèves. C'est bousculer les codes des salles de classe et tous ceux que nous connaissons du théâtre. C'est construire, TOUS ensemble, un instant d'extraordinaire qui continuera de faire son petit bonhomme de chemin, longtemps après notre passage. »

Lucille Jordan
Coordinatrice du dispositif aux Scènes du Jura



« La culture est-elle essentielle ? ». Déjà une paire d'années que la question a été posée, plus ou moins violemment. Alors, ici et maintenant, créer pour les salles de classe et dans les salles de classe. Pour les élèves et avec les élèves. Cela peut-il nous permettre d'avancer vers un début de réponse ? Dans tous les cas, inventer ensemble, bien solides dans nos bottes et ancrés dans la réalité. Chercher encore de nouveaux chemins pour questionner le monde, ensemble, de manière résolument joyeuse et féroce, c'est déjà quelque chose ! »

Céline Chatelain
Metteuse en scène



Collèges ayant accueillis le spectacle en 2023 # saison 11

L'érotisme de vivre

Catherine Ringer

ALICE MENDELSON | MAURO GIOIA

Artiste iconique de la scène européenne, égérie des Rita Mitsouko, la troublante et sensuelle Catherine Ringer insuffle la vie à des textes oniriques, généreux et intrépides, écrits par une poétesse à fleur de peau et bientôt centenaire, Alice Mendelson.

L'Érotisme de vivre, c'est un recueil de poèmes d'Alice Mendelson, qu'elle a écrit au fil de sa vie et publié récemment. Poèmes d'une rare beauté, tendres et sensuels à la fois, qui évoquent la passion de l'amour, des mots, de la liberté et de la joie que rien n'éteint. Rescapée du Vél' d'Hiv, confrontée à l'horreur de la shoah qui a anéanti sa famille, elle aurait pu se laisser engloutir par le désespoir, mais non ! Avec la voix si singulière de Catherine Ringer, lectrice et récitante, Mauro Gioia met en scène cette ode sensuelle à la vie, façonnée d'une langue joueuse s'autorisant toutes les audaces, jusqu'au délicieux grain de folie. Le musicien Grégoire Hetzel est aussi de l'aventure. Les œuvres d'Arnaud Desplechin ou Mathieu Amalric ont bénéficié de ses lumineuses compositions. « *Ne jamais bâcler de vivre* », voici l'un des inspirants leitmotivs d'Alice Mendelson qui s'emploie à éprouver les plus infimes événements du quotidien avec une joie radieuse.

14+

1h10

LECTURE MUSICALE | Les Visiteurs du soir (75)

Poèmes **Alice Mendelson** | Interprète **Catherine Ringer** | Piano **Grégoire Hetzel** | Compositions **Grégoire Hetzel** | Chansons **Alice Mendelson / Mauro Gioia - Grégoire Hetzel** | Mise en scène **Mauro Gioia**

DÉCEMBRE

Lons-le-Saunier Le Théâtre • **Sam 2 20h30** DC



« Une performance poétique comme une danse pleine d'humour et de mystère qui fait la part belle au grain de la voix de Catherine Ringer.. »

MOKAMAG

On ne fait pas de pacte avec les bêtes

JUSTINE BERTHILLOT - MOSI ESPINOZA

Faisant force de leur rencontre, deux danseurs pénètrent une forêt dévastée, en métamorphose, théâtre des luttes poétiques, écologiques et culturelles. Un *opéra-jungle* à l'état de nature, épatant, qui ré-ancre dans la terre.

Ce spectacle composite est né de voyages menés par Justine Berthillot et Mosi Espinoza en Amazonie péruvienne, de leur intérêt pour cette région, pour ses populations et pour la cosmologie qui établit des rapports singuliers entre ces derniers. Se nourrissant de *Fitzcarraldo* et *Aguirre ou la colère de Dieu* du cinéaste Werner Herzog, cette création interroge la notion de conquête et de folie des grandeurs. Sur scène, avec leurs corps de circassiens, coiffés de masques tribaux, les deux artistes entreprennent la traversée d'un hostile territoire faisant figure de troisième personnage, sorte de jungle opératique et sauvage, mettant en scène l'absurde de nos sociétés avides de dominations. Portée par la vision d'un cirque de la mascarade fait de brutalité et de beauté naturelle, cette épopée fantasque a été imaginée comme une grande lutte de bêtes contre la bêtise humaine.



CRÉA

11+

1h15

DANSE - CIRQUE | Espace de Arts (71)

De et avec **Mosi Espinoza, Justine Berthillot** | Création sonore **Ludovic Enderlen** | Création lumière **Elsa Revol** | Scénographie **James Brandily** | Peinture **Brus Rubio** | Régie générale **Aby Mathieu** | Regard extérieur jeu **Céline Fuhrer** | Regard chorégraphique **Rolando Rocha** | Costumes **Élisabeth Cerqueira** | Régie plateau **Mado Cogné** | Dramaturgie en collaboration avec **Marion Stoufflet**

DÉCEMBRE

Lons-le-Saunier Le Théâtre • **Jeu 7** 20h30  **Ven 8** 19h30 

Les femmes savantes

MOLIÈRE | AGNÈS LARROQUE

Un vent de folie souffle sur la cuisine des précieuses où cinq femmes conversent en alexandrins, parfois interrompues par le cri d'un robot ménager. Une version moderne, pleine d'humour et particulièrement extravagante de l'immense satire de Molière.

Deux sœurs, Armande et Henriette se disputent le même homme, Clitandre. Henriette est soutenue par Chrysale, son père, et Ariste, son oncle ; Armande par Philaminte, sa mère et Bélise, sa tante. Ces dernières, fameuses femmes savantes, admirent Trissotin, bel esprit, qui fait la cour à Henriette. Une ruse d'Ariste permettra de démasquer Trissotin et de sauver la situation. Mieux vaut prévenir, c'est la tyrannie des femmes qui est ici dénoncée. Dans le décor d'une cuisine tout équipée, les cinq comédiennes emperruquées interprètent tous les personnages de la comédie. Changements de costumes incessants, pression qui monte au gré des répliques cinglantes, des rebondissements à foison, l'énergie débordante du jeu se propage à la salle comme un feu de paille. Sans le moindre répit, les scènes se succèdent, bouillonnantes. Une version débridée du chef-d'œuvre de Molière qui déclenche de mémorables crampes d'estomac.



12+

1h20

THÉÂTRE - COMÉDIE BURLESQUE | Compagnie du Détour (71)

Mise en scène **Agnès Larroque** | Avec **Adeline Benamara**, **Frédérique Moreau de Bellaing**, **Valérie Larroque**, **Irène Chauve** et **Laure Seguetta** | Régie plateau **Pierre Duvillier** | Régie lumière **Matthieu Lacroix** | Scénographie et costumes **Benjamin Moreau** | Création lumière **Jean Tartaroli** | Maquillage, perruques **Pascal Jehan** | Construction décor **Audrey Gonod** | Administration **Julie Le Mer** | Diffusion **Stéphanie Ledjam**

DÉCEMBRE

Dole Le Théâtre • **Mar 12** 19h30 🚗 L • **Mer 13** 20h30 🚗 C

« Cinq drôles de dames qui font souffler un vent de folie sur la comédie de Molière ! »

FRANCE BLEU

Comment avouer son amour quand on ne sait pas le mot pour le dire ?

NICOLAS PETISOFF - DENIS MALARD

Nicolas Petisoff et Denis Malard s'emparent de ce qui est censé détruire pour en faire une force. Bouleversants de sincérité, ils nous font découvrir trois témoignages, tant partagés et tant éprouvés, de comment vivre sa sexualité en tant que minorité LGBTQIA+.

Sensible aux questions de la construction intime, la 114 Cie prend à bras le corps, dans ce deuxième opus de la *Trilogie des Monstres*, le sujet de l'homophobie. Souvent c'est dit vite, un peu en l'air, ça se crie au volant de sa voiture, comme ça : pédale, gouine, tarlouze, gouinasse, tapette... Et presque à chaque fois devant il y a un « espèce de », « gros » ou « grosse », ou encore « sale ». Des mots lancés comme à la criée, trop fort, qui blessent, qui disent avec tant de violence notre façon d'aimer ; alors qu'il existe d'autres vocables, qui ne sont pas des insultes, ne font pas mal. Comment aimer quand notre amour n'a que des insultes pour être qualifié ? À l'instar de *Parpaing* présenté il y a deux ans, nourri d'expériences personnelles, d'échanges, de témoignages et d'actualité, Nicolas Petisoff fait sauter les verrous et libère les mots dans une scénographie de cercle de parole volontaire.



15+

1h25

THÉÂTRE | 114 Cie (35)

Mise en scène **Denico** | Concepteur, auteur **Nicolas Petisoff** | Concepteur, régisseur général et son **Denis Malard** | Assistante metteuse en scène **Camille Lockhart** | Avec **Leslie Bernard**, **Emmanuelle Hiron** et **Nicolas Petisoff** | Avec la participation de **Hedda Gauchard**, **Raphaël Mathieu**, **Céline Malard-Béquin** et la voix off de **Béatrice Dalle** | Compositeur musical **Guillaume Bertrand** avec la participation du groupe **Alberville** et la voix d'**Anaïs Blanchard** | Créateur lumière **Stéphane «Babi» Aubert** | Régisseur lumière **Baptiste Michel** | Constructeur **François Aubry** | Costumes **Marie La Rocca** | Création graphique **Karosabutkiss**

DÉCEMBRE

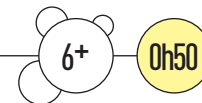
Lons-le-Saunier Le Théâtre • **Mar 19 20h30** DC

On s'voyait déjà

QUATUOR MORPHING

Avec simplicité et virtuosité, les musiciens du quatuor de saxophones *Morphing*, redoutables ensorceleurs pleins d'humour et de talent, interprètent la musique qui a bercé leur enfance, nourri leurs carrières : Trenet, Aznavour, Mozart ou encore Mendelssohn...

C'est l'histoire de quatre musiciens hors-normes propulsés sur la scène internationale en décrochant le premier prix du très prestigieux concours de musique de chambre d'Osaka. Ils nous invitent à faire connaissance, à entrer dans leur parcours de vie, de l'apprentissage du saxophone à l'école de musique du quartier jusqu'aux plus grandes scènes. Ils ont à cœur d'échanger, de partager, avec naturel et en vérité, la musique qui a marqué leur jeunesse et leur vie d'adulte. Le répertoire classique revisité et orchestré pour quatre saxophones, du *Capriccio* de Mendelssohn au *Divertimento* de Mozart, côtoie les plus grandes chansons françaises comme *Douce France* de Trenet ou encore le prémonitoire *Je m'voyais déjà* d'Aznavour. Les quatre prodiges dans le vent passent d'un univers à l'autre, liant le tout de traits d'union plein d'humour, lorsqu'ils racontent les ébouriffantes anecdotes de leurs aventures musicales.



SPECTACLE MUSICAL | Quatuor Morphing (75)

Musique **Aznavour, Barbara, Brel, Grieg, Jonasz, Mendelssohn, Mozart, Ravel, Piaf** | Saxophone baryton **Mathieu Delage** | Saxophone soprano **Christophe Grèzes** | Saxophone alto **Eddy Lopez** | Saxophone ténor **Anthony Malkoun-Henrion** | Mise en scène **Pascal Neyron** | Réalisation vidéo **Alexis Lardilleux** | Création lumière **Fouad Souaker**

EN PARTENARIAT AVEC LES JM FRANCE

JANVIER

Dole Le Théâtre • **Jeu 11** 10h,14h30 • **Ven 12** 14h30, 19h30

La truelle

FABRICE MELQUIOT

Duo sur fond noir, émaillée d'archives photographiques et de chansons italiennes, *La truelle* est à la fois une passionnante enquête familiale et une réflexion sur notre société et le pouvoir, voire une conférence sur la mafia de 1860 à nos jours...

Dans ce texte aussi libre dans son écriture et dans sa forme scénique que le *Journal intime* de Nanni Moretti, il faut s'imaginer au guidon d'une Vespa, roulant plein gaz dans les mémoires individuelles et collectives. Se souvenant de ses étés en Calabre, le dramaturge et metteur en scène Fabrice Melquiot a écrit pour François Nadin, ayant lui aussi des racines italiennes, ce texte vibrant où les souvenirs familiaux croisent les récits d'une autre famille, la mafia. Sur scène, ce dernier creuse par *flashbacks* successifs l'énigmatique passé du grand-père de l'auteur, entre un Sud italien où prospère le crime et une Amérique des rêves légaux et illicites. Il cimente et construit le captivant récit d'un siècle et demi d'événements, où les figures mafieuses surgissent, Toto Riina, Luciano Leggio, et leurs opposants, le juge Falcone ou Peppino Impastato. *La truelle*, proposé en version langue des signes française, est un palpitant jeu de rôles qui a pour matrice la mafia.



14+

1h10

THÉÂTRE | Théâtre Molière-Sète, scène nationale archipel de Thau (34)
Texte, mise en scène, scénographie **Fabrice Melquiot** | Avec **François Nadin, Carlos Carreras** | Collaboration artistique **Camille Dubois** | Scénographie **Raymond Sarti** | Création sonore **Martin Dutasta** | Création lumière **Leslie Sévenier** assistée de **Laurie Milleron** | Création costumes **Sabine Siegwalt** | Construction décor **Emmanuelle Debeusscher** | Régie générale, lumières et plateau **Leslie Sévenier** ou **Laurie Milleron** | Régie son et plateau **Makhlouf Ouahrani** ou **Félix Gensollen** | Regard extérieur bilingue **Marie Lamothe**

JANVIER

Salins-les-Bains Espace Notre-Dame • Mar 16 20h30 🗨 DLC

« Remarquable texte, [...] souvent drôle, mais aussi émouvant, que Nadin interprète magnifiquement. »

AZS PARIS

Alexis HK

Bobo Playground

NICOLAS BONNEAU

À la croisée du conte, du one-man-show et du concert, tel un druide mélomane, le pince-sans-rire et baladin-dandy Alexis HK vous prépare un peu de potion magique. Une bonne poignée de second degré et hop, la chanson se fait thérapie musicale.

Auteur, compositeur et interprète tombé dans la marmite de Georges Brassens quand il était petit, Alexis HK drape de mélodies réconfortantes ses textes parés d'ironie. La musique, pour lui, est le remède miracle à la mélancolie. Mais la chanson réconfort est un art d'alchimiste. Il faut y mélanger les bons ingrédients et pour chacun, trouver le bon dosage : une voix chaude à l'humeur vagabonde, des sonorités enveloppantes, une plume joueuse donnant vie à des textes plein d'humour, acidulés mais jamais cyniques, qui croquent avec esprit la pitoyable comédie humaine. C'est bien là, d'ailleurs, que se situe l'ambition d'Alexis HK : faire le portrait de notre société, de ses individus et de leurs contradictions. Qu'on soit un vieux rappeur, un chevalier raté, une maman sur Tinder ou Donald Trump, on a tous le droit à quelques minutes de bonheur... avant de sombrer de nouveau.

TP

1h30

MUSIQUE | La Familia (75)

Chant, guitares **Alexis HK** | Direction musicale, guitare, claviers **Sébastien Collinet** | Basse, violoncelle **Julien Lefèvre** | Batterie, programmations **Hibu Corbel** | Mise en scène **Nicolas Bonneau** | Scénographie **François-Xavier Guinépain** | Création lumière **Anne Muller** | Création son **Florian Chauvet** | Régie son **Florian Chauvet** ou **Patrice Tendron** | Régie lumière **Jérémie Guilmineau** | Régie générale **Jérôme Guinel**

JANVIER

Lons-le-Saunier Le Théâtre • **Mar 23 20h30** DC

« Élocution chic et plume déroutante sont parmi les atouts notables d'Alexis HK. »

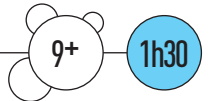
TÉLÉRAMA

Homo Sapiens

CAROLINE OBIN

Fresque primitive à la force sauvage, cette poésie corporelle brute, taillée dans l'humour féroce, part à la rencontre du premier clown de l'humanité, et fait rejaillir de l'obscurité les étincelles des tous premiers éclats de rire.

À quoi pouvait ressembler le premier clown de toute l'histoire de l'Humanité ? Était-il grimé ? Quelle langue parlait-il ? Ce spectacle « anthropo-scénique » est né de ces questions, et de la rencontre de quatre circassiennes et circassiens, une danseuse, une comédienne et un musicien compositeur. Monstrueux autant qu'attachants, les sept clowns évoluent sur scène dans ce voyage à remonter le temps, véritable tribu à l'accoutrement des cavernes, maîtrisant à merveille cet art complexe de se casser la figure en beauté, de réussir à rater, d'épater la salle par des tours de passe-passe. À cheval entre le réel et l'imaginaire, ce spectacle tordant, qui remonte aux balbutiements du clown, créature mi-humaine mi-animale appréhendant le monde instinctivement, évoque avec une énergie communicative les êtres humains d'aujourd'hui, tellement écrasés sous le poids des conventions. Un clown appelant avec maestria notre société à se réinventer.



CIRQUE - CLOWN | La Comédie de Saint-Étienne (42) - L'Apprentie Compagnie (11)
Conception, mise en scène et scénographie **Caroline Obin** | Création musicale **Jérôme Lapierre** | Avec **Mario de Jesus Barragan, Margaux Desailly, Danielle Le Pierrès, Jaime Monfort, Marcelo Nunes, Ilaria Romanini, distribution en cours** | Dramaturgie **Harry Holtzman** | Chorégraphie (krump) **Émilie Ouedraogo Spencer** | Costumes **Yvett Rotscheid** avec la collaboration de **Ouria Dahmani-Khouhli** | Création lumière **Carine Gérard** | Cascades **Élise Ouvrier-Buffer** | Régie générale **Thomas Chazalon** ou **Hervé Holtz**

JANVIER

Dole La Commanderie • **Jeu 25 20h30** LC

« En roue libre, ils explorent la scène avec une fluidité élastique et une chorégraphie superbement orchestrée. »

LE BIEN PUBLIC



Mémoires dansées

OLIVIER LEFRANÇOIS

Danseur - chorégraphe imprégné de culture hip-hop mais pas uniquement, Olivier Le François évoque la mémoire en remixant un grand classique : *le Boléro*, pièce intemporelle infusée de ses rencontres en terre jurassienne.

Avant d'entrer dans le cœur de la pièce, un court film mettra en lumière le travail qu'Olivier Lefrançois a réalisé sur le sujet de la mémoire dans le Jura. Celle-ci est façonnée des récits de nos vies, dans ce qu'ils ont d'intime, mais aussi, d'universel, comme *le Boléro* de Ravel qui a traversé les époques en marquant la mémoire collective. Sur scène, les événements défilent, les histoires s'entremêlent, questionnant le sens d'une vie, d'une relation. La composition musicale, tissée autour du jeu de quatre danseurs et de leur gestuelle hip-hop, jouée *en live*, mêle classique et électro, sur fond de témoignages de vies. Ce sont justement les paroles des jeunes, anciens, sportifs, membres d'associations... que le chorégraphe a rencontré à Poligny et Morez. Un voyage dans le temps, qui donne toute sa force à l'instant présent. La soirée s'achèvera en dancefloor festif ouvert à celles et ceux qui souhaitent libérer l'énergie de leur corps.



CRÉA

6+

1h00

DANSE | Compagnie Espace des sens (63)
Chorégraphe **Olivier Lefrançois** | Danseurs interprètes **Anna Yvray, Bastien Roux, Chloé Longeville, Elie Verhoef Sangla** | Musique live **Élise Escarguel** | Images **Félix Félixine** | Lumière **Éric Paulhan**

JANVIER - FÉVRIER

Poligny Salle des fêtes • **Mar 30** 20h30
Morez Espace Lamartine • **Jeu 1^{er}** 20h30

En cas de péril imminent

JÉRÔME ROUGER | LA MARTINGALE

Maître de l'humour absurde, des formes loufoques et des seuls-en-scène inclassables, Jérôme Rouger joue un homme remarquable mais un peu paumé, qui se demande si l'art ne contribue pas à laisser le monde tel qu'il est, plutôt qu'à le changer en mieux.

Les créations de Jérôme Rouger, habitué du Jura, explorent les « fonctions » du théâtre et de l'art dans la société. Une chanson pour la paix a-t-elle déjà réussi à décourager les belligérants d'entrer en conflit ? Quand le pire est à venir, faut-il compter sur les artistes ? Si leur rôle est de divertir, c'est-à-dire étymologiquement de « détourner » (de l'essentiel ?), est-ce rendre service au monde quand surgit un danger ? Pas sûr du tout ! Dans une ambiance de jeu vidéo, suivant sans jamais le perdre le fil rouge de l'humour revendicatif, de l'espièglerie et de l'impertinence, le public entre dans la vie d'un homme pétri de questions. Ce dernier s'interroge sur son rôle dans la société. En tant qu'artiste, comment agir pour être en accord avec soi-même ? Pourquoi s'acharner à faire rire les gens en cas de péril imminent ? Contre l'envahissement du rire divertissant, Jérôme Rouger entend revendiquer un rire de combat, salvateur.



« Jérôme Rouger, clown, humoriste, doux dingue, conférencier, chanteur, comédien...
Il est tout ça à la fois et un peu plus même. »

JUNKPAGE

12+

1h25
zone2

THÉÂTRE - HUMOUR | Compagnie La Martingale (86)
Écriture et jeu **Jérôme Rouger** | Mise en scène **Jérôme Rouger** et **Patrick Ingueneau** | Scénographie, création lumière **Mathieu Marquis** | Création son et création vidéo **Emmanuel Faivre** | Création vidéo **Mickaël Lafontaine** | Création musique et jeu vidéo 8 bits **Mathieu Metzger** | Chargé de production **Guillaume Rouger** | Administration **Agnès Rambaud** | Régie générale et lumière **Mathieu Marquis** ou **Hélène Coudrain** | Régie vidéo et son **Manu Faivre** ou **Romain Dumaine**

JANVIER

Champagnole L'Oppidum • **Mer 31 20h30** DL

Soutenir la création

© Les artistes complices

De l'écriture aux premières recherches, des dernières répétitions aux premières représentations, de la rencontre avec le public jurassien au soutien dans les réseaux professionnels, les Scènes du Jura sont au côté de leurs six artistes complices pour faire grandir leurs projets de création. Ces soutiens s'articulent sur plusieurs saisons et irriguent également de nombreux projets d'implication territoriale. Chaque artiste complice accompagné de son équipe bénéficie d'un soutien logistique, d'un apport en production et d'une attention particulière à ses besoins en termes de structuration et de développement. Durant la saison 2022-2023, six créations ont vu le jour. Les membres de l'équipe nous livrent leurs impressions de spectatrice, spectateur.



Solitude-s
Quentin Claude
FILDEFÉRISTE
COMPAGNIE
LA MIGRATION (21)

« C'est mon sentiment de calme et d'apaisement que je retiens du spectacle.

L'agrès de *Solitude-s* est massif,

imposant et pourtant le dialogue que Quentin entretient avec lui et le paysage a ouvert les portes de mon imaginaire. J'ai été tour à tour sur le pont d'un navire en bois, dans une carrière de pierres et même à bord d'une catapulte pour la lune... c'est dire ! Et j'ai frissonné aussi. C'est ce que j'adore avec *La Migration*, ils nous portent toujours vers un récit poétique mais la possibilité de l'erreur dans l'acrobatie, de la chute nous garde bien concrètement dans la réalité. Les yeux en l'air, les pieds sur terre, c'est ça l'Humanité... »



Ludovic Tourdot
Secrétaire général

En tournée : Belfort (90), Amiens (80), Chaumont (52), Le Mérevillois (91), Murois (12), Lille (59), Florenville (BE)...

Women weave the land Marion Even

METTEUSE EN SCÈNE
COMPAGNIE LA MIGRATION (21)

« Contempler, prendre le temps... Se reconnecter. Voici quelques verbes définissant selon moi ce spectacle qui m'a transportée dans un instant hors du temps. Il me sort de ma vie sans cesse rythmée, où il faut toujours aller plus vite et produire. Il me réapprend à apprécier un rythme plus lent. Des touches d'humour et d'instant plus vifs viennent accrocher mon attention de temps à autre, me rappelant que je reste toujours contrainte à la cadence soutenue de ma vie qui se poursuit en dehors de cet instant contemplatif. Ce spectacle me fait donc penser à mon lien au temps et à mon quotidien pendant lequel j'oublie de ralentir. »



Athenaïs Fiquet
Attachée aux relations publiques

En tournée : Belfort (90), Amiens (80), Rungis (94), Antony (92), Chalon-sur-Saône (71), Florenville (BE)...

I Lost My Poncho

Frank Micheletti

CHORÉGRAPHE

CIE KUBILAI KHAN INVESTIGATIONS (83)



« Drôle et décalé, *I lost my poncho* m'a emmenée, loin d'un cadre codifié, à la découverte de trois corps qui assument pleinement leurs différences, trois hommes cherchant à s'exprimer, communiquer, jouer ensemble, se rencontrer, se connecter et finalement poussés à une régression tragico-mique, vers une animalité primitive.

J'aime le contraste entre une légèreté apparente de la chorégraphie et la complicité qui unit les trois danseurs, leurs corps si différents mais si semblables à la fois.

Solaire, inclassable, touchant, **Frank Micheletti** transmet une énergie joyeusement contagieuse ! »

Caroline Cauquil

Trésorière des Scènes du Jura



En tournée : Marseille (13), Maputo (Mozambique), Bar-le-Duc (55), Strasbourg (67)...



En Pleine France

Kheireddine Lardjam

METTEUR EN SCÈNE

COMPAGNIE EL AJOUAD (71)



« Les équipes artistique et technique de la compagnie *El Ajouad* ainsi que **Kheireddine** étaient présents pendant presque deux semaines de résidence au Théâtre de Lons avant la première du spectacle. Durant leur présence dans les lieux, j'ai découvert des personnes passionnées par leurs métiers et par le travail de **Kheireddine** en plus d'être très accessibles et ouvertes aux échanges avec l'équipe des Scènes du Jura.

Cet état d'esprit se ressent dans le spectacle *En pleine France*. J'ai été bluffée par la qualité des dispositifs vidéo et lumières dignes de films de science-fiction qui étaient complètement au service

du propos et de la mise en scène. De flash-backs en interventions de fantômes du passé, les tableaux présentés et la dynamique de leurs enchaînements nous embarquent, et ce n'est que lorsque l'on sort de la salle que l'on se rend compte du temps passé... »

Laura Angonnet

Chargée de communication



En tournée : Le Mans (72), Château-Gontier (53), La Flèche (72), Grenoble (38), Beauvais (60), Ivry (94)...

Jubilä
Leïla Martial
 CHANTEUSE
 CIE LA BARDE (30)

« Il y a de ces artistes qui réveillent en nous des émotions, des couleurs, des souvenirs lointains, évaporés.

Durant Jubilä, il n'y avait plus de frontières, plus de langues, plus de mots, mais une énergie transcendante.

J'ai ri, me suis émerveillée, rêvé, voyagé, je suis restée coite devant tant de beauté, de créativité et de poésie. Elle a su toutes nous incarner sur scène : la petite fille, la femme forte et belle, la clown, la rêveuse, l'espiègle...

Il n'y avait plus de limites, plus de règles. Nous pouvions être une multitude d'individus, de genres, de voix, de beautés. Je n'avais, moi non plus, plus aucune limite ! Merci Leïla. »

Diana Vétu

Chargée des relations publiques



En tournée :

Toulouse (31), Le Lac-d'Issarlès (07), Aiguebelette-le-Lac (73), Cros (31), Mens (38), Uzeste (33), Collioure (66), Meylan (38), Marciac (32), Albi (81), Fosses (95)...



Knit
Marine Mane
 METTEUSE EN SCÈNE
 COMPAGNIE IN VITRO (51)

« Installée confortablement en deuxième galerie je me laisse aller à la découverte de la création de Marine Mane, Knit, première représentation du spectacle, au Théâtre de Lons-le-Saunier.

Une esthétique épurée, des étoffes nobles et précieuses, un quatuor de danse et un quatuor à cordes. Je ressens rapidement le lien entre le tissage et la musique. La question du bruit, des métiers à tisser.



Une belle et émouvante performance. Je me laisse aller à frissonner, à flotter, une expérience troublante, je vois mon histoire, le récit de ma vie, le tricot de mes émotions se crée en direct.

Une expérience TOTALE, musicale et visuelle. À la fois rituelle et poétique dont je ressors complètement chamboulée. Difficile à définir puisque hors norme.

Knit, c'est fabriquer, aimer, partager... se souvenir. »

Emmanuelle Lescalier

Responsable de la billetterie et du mécénat



En tournée :

Strasbourg (67), Reims (51), Forbach (57), Illzach (68)...

Les coproductions en tournée

Les Scènes du Jura nourrissent l'ambition d'être une véritable pépinière artistique à la fois par leur capacité à accueillir des équipes dans leurs murs ou leurs espaces et par le développement de résidences. Le soutien à la création artistique se traduit aussi par l'apport en coproduction, c'est-à-dire le soutien financier de projets en cours, essentiel au maintien de la diversité artistique et de la liberté de création. Nous nous attachons à garantir un subtil partage entre compagnies implantées en région et celles d'autres horizons. Loin d'être exhaustif, nous vous présentons un échantillon de nos récents soutiens.

Au pire ça marche

THIERRY COMBE
POCKET THÉÂTRE (39)

Performance politico-artistique

Dans son camping-car, Thierry vit une semaine au cœur de la ville. En fin de semaine, il propose trois spectacles différents sur des thématiques aussi vastes que la démocratie, l'éducation et ... le football !

Ici & là : Violaines (62), Aspiran (34), Autun (71), Aillevillers-et-Lyaumont (70), Haute-Goulaine (44), Quétigny (21)...



La Langue des Cygnes

LAURIE CANNAC
COMPAGNIE GRAINE DE VIE (25)

Danse et marionnette

Un danseur et une marionnettiste racontent leur propre histoire, celle de leurs doutes de vilains petits canards métamorphosés en rêves de cygnes.

Ici & là : Paris (75), Charleville-Mézières (08), Saint-Vallier (71), Dijon (21), Billère (64), Bayonne (64)...

Mister Tambourine Man

KARELL PRUGNAUD
COMPAGNIE L'ENVERS DU DÉCORS (79)

Cirque

Une comédie burlesque dans laquelle se rencontrent un homme-orchestre un tantinet givré et un garçon de café misanthrope-contorsionniste, en quête de salut.

Ici & là : Avignon (84), Vire (14), Boulazac (10), Le Creusot (21), Lille (59), Île-de-Ré (17), Villeurbanne (69), La Rochelle (17), Limoge (87), Chalon-sur-Saône (71), Fontenay-sous-Bois (94), Saint-Dié-des-Vosges (88)...

Les jambes à son cou

JEAN BAPTISTE ANDRÉ
ASSOCIATION W (35)

Danse

Les trois acrobates danseurs articulent le corps et le langage autour des expressions populaires comme « partir du bon pied », « se jeter tête la première », « avoir le cœur sur la main », « finir sur les rotules »...

Ici & là : Strasbourg (67), St Brieuc (22), Arles (13), Thionville (57), Louviers (27), Saint-Malo (35), Sablé-sur-Sarthe (72), Amiens (80), Guingamp (22), Tulle (19), Maison Alfort (94), Reims (51), Albi (81)...

Nostalgie 2175

ANNE MONFORT
COMPAGNIE DAY FOR NIGHT (25)

Théâtre

Au milieu d'un univers irrespirable et brûlant, une femme amoureuse s'apprête à donner la vie, au péril de la sienne, dans un monde voué à la perte de tous.

Ici & là : Strasbourg (67), Chalon-sur-Saône (45), Toulouse (31), Besançon (25), Le Creusot (71)...

Utopia / Les Sauvages

DELAVALLET BIDIEFONO
COMPAGNIE BANINGA (75)

Danse

Neuf danseurs et danseuses d'horizons différents débarquent sur scène pour s'approprier avec plus ou moins de bonheur.

Car il faut dire que des murs, qui les empêchent de se rencontrer, se dressent sur leurs parcours.

Ici & là : Cherbourg (50), Bobigny (93), Martigues (13), Dunkerque (59), Metz (57), Chalon-sur-Saône (71), Blois (41), Mont Saint Aignan (76), Villeneuve d'Ascq (59), Juvisy-sur-Orge (91), Pontault-Combault (77), Choisy-le-Roi (94), Luxembourg...



Phèdre

JEAN RACINE | MATTHIEU CRUCIANI

Cette version contemporaine d'une grande tragédie de Racine inspirée de la mythologie grecque, est une dentelle tissée de puissance cachée. Une parabole en forme de grand songe noir et aux pouvoirs quasi chamaniques, qui parle d'être femme au pays des hommes.

Phèdre, seconde femme de Thésée, roi d'Athènes, éprouve un amour criminel pour Hippolyte, le fils de son époux. Elle fait face à un dilemme : garder son secret et souffrir en esclave de sa culpabilité, ou l'avouer et mourir. Après *La nuit juste avant les forêts* l'an dernier, Matthieu Cruciani revient avec cette mise en scène qui a été travaillée sur la base du premier texte de la pièce (1677), s'appuyant sur la langue incantatoire, en alexandrins, que Racine maîtrisait à merveille. À l'instar de son héroïne, cette œuvre reste pleine de secrets qu'il faut déchiffrer, interpellant sur la souffrance d'être femme dans une société où règnent les hommes. Car ce sont cinq femmes, entrées en résistance, qui se cherchent une place dans ce monde dominé par Thésée. Tragédie, drame, comédie, cette pièce revisitée relève le défi de ne pas s'enfermer dans ce qu'on attend d'elle.



THÉÂTRE | Comédie de Colmar (68)

De **Jean Racine** | Mise en scène **Matthieu Cruciani** | Scénographie **Nicolas Marie** | Création musicale **Carla Pallone** | Costumes **Pauline Kieffer** | Création lumière **Kelig Le Bars** | Assistanat mise en scène **Jules Cibrario** | Avec **Lina Alsayed, Jade Emmanuel, Ambre Febvre, Thomas Gonzalez, Maurin Ollès, Philippe Smith, Hélène Viviers**

FÉVRIER

Lons-le-Saunier Le Théâtre • **Mer 7** 20h30 🚗 D • **Jeu 8** 19h30 🚗 C



Rencontre avec l'équipe artistique à l'issue du spectacle

Midi nous le dira

JOSÉPHINE CHAFFIN | CLÉMENT CARABÉDIAN

Percussif, rythmé, ce seule-en-scène met à l'honneur la jeunesse d'aujourd'hui, dans ce qu'elle a de fougue et de belle verve. Une performance de comédienne, au service d'une fable moderne quand Nadja, petit à petit, se fait la voix d'un féminisme 3.0.

Dans une heure, Nadja saura si son rêve se fera réalité : intégrer la sélection nationale pour jouer lors de la prochaine coupe du monde féminine de football. Cherchant à atténuer l'angoisse de cette insupportable attente, l'adolescente prend son smartphone pour adresser une vidéo à la femme qu'elle sera dans 10 ans, exprimant ses rêves, son parcours, les obstacles, les femmes qui l'ont inspirée. Emblématique de la génération connectée, elle devient la voix de son époque : combative, pétrie d'inquiétudes et d'espoir pour l'avenir, celui des filles tout particulièrement. Sur un plateau dénudé, la comédienne est entourée de son double virtuel et de différentes générations de femmes : sa mère, sa grand-mère et son arrière-arrière-grand-mère, qui racontent leurs rêves ou leurs renoncements et transmettent leur histoire. Poétique et lyrique, écrit avec l'exigence d'une partition musicale, le texte est un flux dense et tonique, qui donne à l'héroïne une langue proche du chant. Persévérance, transmission, énergie, sont les maîtres mots de ce théâtre délectable.

12+

1h00

THÉÂTRE | Compagnie Supertune (71)
Texte **Joséphine Chaffin** | Mise en scène **Clément Carabédian** et **Joséphine Chaffin** | Jeu **Juliette Gharbi** |
Musique **Anna Cordonnier** | Scénographie et lumières **Julie-Lola Lanteri** assistée de **Mathilde Domarle** |
Son **Théo Rodriguez-Noury** | Régie lumière **Mathilde Domarle** ou **Mathilde Monier** | Régie générale
Mathilde Domarle | Administration, production, diffusion **Aurore Santoni**

FÉVRIER

Lons-le-Saunier Le Théâtre • Mar 13 20h30 DC

« Il y a dans ce spectacle une détermination à faire entrer du rêve dans notre réel. »

TOUTE LA CULTURE

Stephan Eicher

Et voilà! Chapitre 2



Grand explorateur de la musique, sans esbroufe ni artifice, Stephan Eicher vous propose une fabuleuse étreinte acoustico-électrique. Des chansons à la force indomptée, qui n'ont pas d'autres prétentions que de réchauffer l'âme et de faire du bien.

Il est l'un des chanteurs francophones les plus appréciés depuis des décennies, artiste touche à tout dont les doigts de la main ne suffiraient pas à énumérer les explorations, en musique, au cinéma, passant des concerts acoustiques à un spectacle d'automates ou une fanfare, du rock à la techno-pop, de la musique de films aux concerts littéraires. Après la sortie de *Ode*, nouvel album, l'helvète reprend la route avec *Et Voilà!*, spectacle inédit où il réinterprète ses grands classiques et ses nouveaux titres, accompagné de musiciens aux talents multiples. Autour d'une table, des verres à moitié vides deviennent xylophones. La mélancolie poétique d'un piano se mélange aux flots d'arpèges d'une harpe jouées de mains célestes et aux instruments automates. C'est une immense boîte à musique qui prend vie. « Et Voilà! » s'exclame l'acrobate tombé et remonté sur la corde dans l'arène du théâtre.

TP

1h40

MUSIQUE

Chant, guitare, piano, arrangements, mise en scène **Stephan Eicher** | Harpe **Noémie Von Felten** | Guitare, basse, batterie **Simon Gerber** | Piano, claviers, programmation **Reyn Ouwehand** | Scénographie **Alain Roche** | Conception des décors **Alain Roche** et **Maxime Fontanaz** | Mise en lumière **Mario Torchio** | Conception des automates **Tony Decap** | Régie générale **Nicolas Maho** | Sonorisateur salle **Felix Lämmli** | Sonorisateur retours **Jean-Michel Ballu** | Régisseur lumière **Tony Weber** | Backliner **Sylvain Baffert** | Technicien décors **Benoit Pithon**

FÉVRIER

Dole La Commanderie • Ven 16 20h30 LC

« Le chanteur a partagé ses émotions, avec tendresse, mais aussi son humour et son soupçon de dérision. »

LE TÉLÉGRAMME



Y mettre du sien !

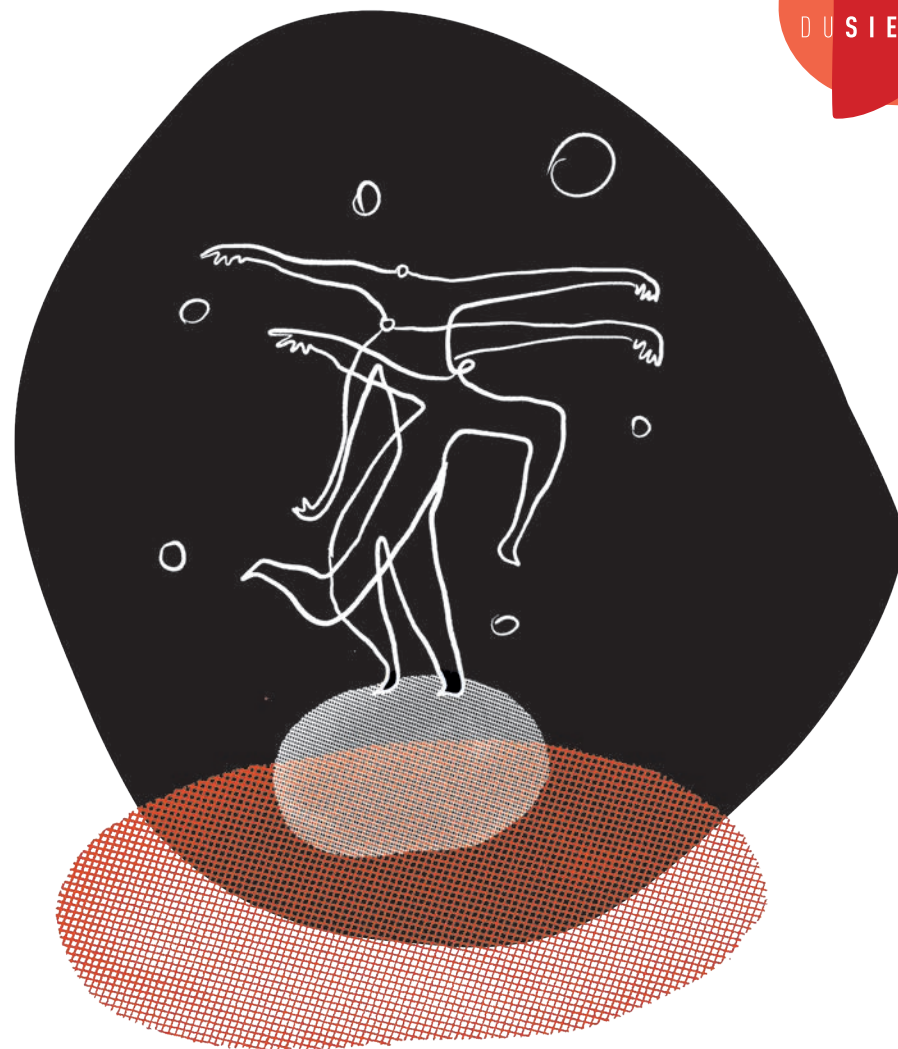
4-9 mars 2024

« À vous de jouer »

Les Scènes du Jura vous offrent cette saison un Temps Fort inédit, parrainé par le triathlète Cyril Viennot. Quatre spectacles. L'intelligence des corps. Solitaires. En équipe. Avec ou sans ballon. Avec ou sans parole... Les disciplines artistiques et sportives partagent de nombreux attributs. Avant toute chose, peut-être sont-elles des modes d'être au monde, des manières de se donner, à soi-même, aux autres. Quatre moments de grâce. Une poésie toute acrobatique vous sera offerte par une grande compagnie de cirque venue d'Australie pour l'occasion. Puis vous slalomerez avec Thalja, dix-sept ans, dont le destin surprenant s'écrit à l'encre de ses skis. Vous poursuivrez avec une conférence dansée révélant le hip-hop sous un jour nouveau. Et pour finir en beauté, un geste. Celui de vous inviter au banquet d'athlètes dont l'engagement social et le sens du collectif ont profondément marqué la société.

Kheireddine Lardjam.
Artiste complice

Y METTRE
DU SIEN !



« Lorsque Les Scènes du Jura m'ont proposé d'être le parrain du temps fort **Y mettre du sien !** j'ai tout de suite été emballé. L'idée de mettre en lien le sport et la culture au sens large me paraît finalement assez naturelle, les liens entre les deux sont ténus (le breaking qui est rentré aux Jeux Olympiques en est un parfait exemple).

Même si dans mon sport le côté artistique est plus limité, le « beau geste » et la technique en font malgré tout partie, et le corps est notre outil tout comme dans le spectacle vivant. D'autre part, je suis né à Dole ; j'y ai grandi ; et après une escapade de dix ans pour raison professionnelle, j'y habite de nouveau depuis sept ans. Je suis donc très honoré de pouvoir apporter ma modeste contribution à ce projet en tant que sportif de haut niveau, dont l'ancrage local me tient particulièrement à cœur. »

Cyril Viennot.
Triathlète



Cyril Viennot, né le 5 juin 1982 à Dole, est un triathlète professionnel français, champion du monde longue distance en 2015, et vainqueur sur IronMan et IronMan 70.3. En 2021, il participe en tant que guide du triathlète handisport Thibaut Rigaudeau aux Jeux paralympiques d'été à Tokyo dans la catégorie PTVI (déficience visuelle totale ou partielle) où ils terminent à la quatrième place.

Extrait de palmarès :
Champion du monde longue distance
 Suède - 2015
Vainqueur IronMan :
 Royaume-Uni - 2014 & 2017
 Danemark - 2018
Vainqueur IronMan 70.3 :
 France - 2012, Vietnam - 2016, Italie - 2017, Pérou - 2018, Taiwan - 2019...

La neige est blanche



BÉATRICE BIENVILLE | MARINE MANE

Écrite par l'autrice de saison Béatrice Bienville, ce seul-en-scène au plus près du public nous fait entrer dans la vie de Thalja, adolescente de dix-sept ans, originaire d'une banlieue lyonnaise et qui débarque dans le Jura où sa mère a trouvé un nouvel emploi. Pétrie de doutes, elle raconte ses expériences, sa vie, à travers sa passion du ski. Un slalom théâtral palpitant, qui entrecroise avec force nombre de sujets essentiels : amour, réussite, transmission, mort, intégration, place des femmes dans la société, environnement...

THÉÂTRE

Texte **Béatrice Bienville** | Mise en scène **Marine Mane** | Jeu **Vanessa Amaral** ou **Galla Naccache-Gauthier**

Y METTRE DU SIEN! [PRÉAMBULE]

En tournée dans le département • Du 22 au 28 Janvier

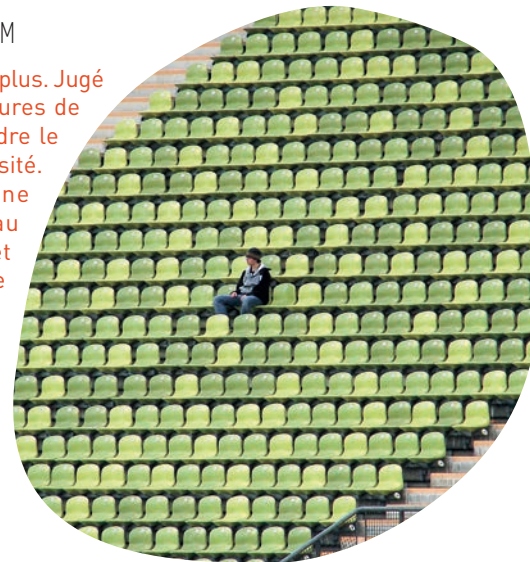
Spectacle proposé aux membres des associations et des clubs de sport partenaires.

Le beau geste

Y METTRE
DU SIEN!

OLIVIER NIKOLCIC | KHEIREDDINE LARDJAM

2050. Effondrement. Le sport n'est plus. Jugé non essentiel. Une dizaine de figures de l'histoire du sport vient en défendre le souvenir et en réaffirmer la nécessité. L'artiste complice Kheireddine Lardjam réunit sur un plateau des professionnels du théâtre et des amateurs de sport. Tant de points communs les relient : le spectacle, le risque, l'imprévu, l'entraînement, l'équipe, la performance. Sorte d'olympiade culturelle à l'heure des J.O., cette communion des genres célèbre ce qu'on appelle « la beauté du geste », au stade comme théâtre.



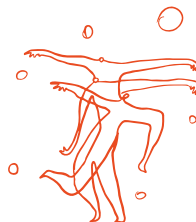
CRÉA

14+

1h30

THÉÂTRE | Compagnie El Ajouad (71)

Texte **Olivier Nikolcic** | Mise en scène **Kheireddine Lardjam** | Assistante à la mise en scène **Céline Hilbich** | Chorégraphe **Nedjma Benchaib** | Distribution en cours



MARS

Dole Le Théâtre • Mar 5 20h30 LC

Breakstory

OLIVIER LEFRANÇOIS

Danseur chorégraphe, Olivier Lefrançois brise les idées reçues sur la culture *hip-hop* et ses courants métissés. À cette fin, il convie chacun, « tel qu'il est », à une conférence dansée mêlant discours historiques, éléments philosophico-sociologiques, musiques et démonstrations, rappelant avec panache que pour ses fondateurs, *« le hip-hop exprime le fait d'élever son esprit en utilisant sa créativité, son intelligence et son potentiel physique, pour ouvrir de nouveaux champs artistiques et créer de nouvelles sensations. »*



1h00

6+

DANSE | Compagnie Espace des Sens (63)
Avec **Olivier Lefrançois**

MARS

Damparis Salle des fêtes • **Jeu 7** 14h30, 20h30 🗨 DLC

Backbone

GRAVITY & OTHER MYTHS

Basée à Adélaïde, en Australie, la compagnie de renommée internationale Gravity & Other Myths propose un cirque très exigeant techniquement et physiquement. Pyramides humaines, voltiges, swing, virevoltes au sol et dans les airs, dix acrobates accompagnés de deux musiciens mettent en avant la beauté des relations humaines. Ça s'attrape, se soulève, s'épaulé, se balance, un charivari faussement décontracté, d'une précision laser, qui imprime des sourires stupéfaits, majuscules, sur les visages du public



7+

1h20

CIRQUE | Compagnie Gravity & Other Myths (Australie)
Interprètes **Jacob Randell, Kevin Beverley, Alyssa Moore, Lachlan Harper, Jackson Manson, Jordan Hart, Axel Osborne, Annalise Moore, Andre Augustus, Megan Giesbrecht** | Musiciens **Sonja Schebeck, Nick Martyn** | Compositeurs **Elliot Zoerner, Shenton Gregory** | Directeur **Darcy Grant** | Décors et création lumière **Geoff Cobham**
EN PARTENARIAT AVEC L'ARC - SCÈNE NATIONALE DU CREUSOT

MARS

Dole La Commanderie • **Sam 9** 20h30 🗨 LC

Rencontre avec l'équipe artistique à l'issue du spectacle



« Habilement mise en scène, interprétée avec justesse, une chronique documentée portée par un suspense haletant. »

LE PROGRÈS

Mort d'une montagne

JÉRÔME COCHET - FRANÇOIS HIEN

Entre théâtre documentaire et œuvre de fiction, *Mort d'une montagne* est un polar à suspense, rugueux comme une paroi des Alpes, qui parle d'une montagne de 500 millions d'années, et de ceux qui l'aiment, l'admirent, avec une vertigineuse hauteur de vue.

Dans un massif imaginaire, le village de Rochebrune est en alerte en raison d'éboulements réguliers. Alors que les acteurs du territoire s'interrogent sur l'avenir de la vallée, arrive un alpiniste, qui veut réaliser l'ascension de la Grande Reine, sommet majeur en cours d'effondrement. Les comédiens, époustouflant de vérité, nous font entrer dans cette chronique comme dans un roman d'aventure à la Frison-Roche. Le souffle du vent, la texture du rocher, les craquements de la neige et de la glace, la création sonore comme le travail vidéo, se jouant parfois de nos perceptions, font littéralement entrer la montagne sur la scène. À la fois concrète et poétique, cette lente ascension déploie l'image d'une humanité perchée sur son promontoire, au bord du précipice... Un sujet aussi périlleux que l'alpinisme, rendu exquis par le génie théâtral d'artistes au sommet de leur art.



12+

1h55

THÉÂTRE | Compagnie Les Non Alignés (69)

Texte Jérôme Cochet, François Hien | Avec Fabienne Courvoisier, Stéphane Rotenberg, Camille Roy, Jérôme Cochet ou Martin Sève | Mise en scène Jérôme Cochet | Scénographie Caroline Frachet | Son et régie générale Caroline Mas | Lumière Nolwenn Delcamp-Risse | Vidéo Jérémy Oury | Costumes Mathilde Giraudeau

EN PARTENARIAT AVEC LES RDV DE L'AVENTURE

MARS

Lons-le-Saunier Le Théâtre • Mar 12 20h30 DC

Surexpositions

(Patrick Dewaere)

MARION AUBERT | JULIEN ROCHA

Empruntant l'immense figure du cinéma des années 70, Patrick Dewaere, icône d'une fureur de vivre à la française, cette pièce de théâtre pleine de ferveur, signée Marion Aubert, pose la question des limites de l'engagement artistique. Jusqu'où peut-on aller sans se brûler les ailes ?

Enfant de la balle, rôleur lunaire et mélancolique, Patrick Dewaere enchaîne frénétiquement les tournages au point d'en être brisé et se suicide à l'âge de trente-huit ans. Pour beaucoup son engagement trop personnel, quasi malsain, était une forme de folie. Folie qui a fait vaciller les bases du patriarcat que représentaient Gabin ou Ventura. D'un zoom à un autre dans un décor évoluant au rythme d'un travelling, les quatre comédiens font briller le jeu dans cette proposition traversée de nu, de sexe, d'humour et de drame, nous faisant suivre les méandres d'un être en lutte, en recherche, en renoncement. Passant de rôle en rôle, Miou-Miou, Jeanne Moreau, Marie Trintignant, Gérard Depardieu ou encore l'inénarrable Bertrand Blier, ils développent avec inventivité une vision épique de cet homme, foncièrement intranquille, à la frontière d'une rupture avec lui-même. Ni exhaustif ni fidèle, ni documentaire ni biopic, cette claqué théâtrale ne fait pas de cinéma.



15+

1h50
zone 1

THÉÂTRE | Compagnie Le Souffleur de Verre (63)
Texte **Marion Aubert** | Mise en scène **Julien Rocha** | Avec **Margaux Desailly, Fabrice Gaillard, Johanna Nizard, Cédric Veschambre** | Dramaturgie **Emilie Beauvais, Julien Rocha** | Conseil dramaturgique **Christian Giriat** | Scénographie **Clément Dubois** | Création sonore **Benjamin Gibert** | Création lumière **Nicolas Galland** | Régie générale **Clément Breton** | Régie son, vidéo **Julien Lemaire** ou **Yann Sandeau** | Régie lumière **Nicolas Galland, Alexandre Schreiber** ou **Amandine Robert** | Construction **Thomas Petrucci** | Costumes **Marie-Fred Fillion** | Perruques **Cécile Kretschmar** | Préparation physique **Vidal Bini**

MARS

Champagnole L'Oppidum • Mar 19 20h30 DL

« Nudité potache et quête du plaisir, tout est assumé mais replacé, avec distance, dans le contexte post-68 de l'époque. »

TÉLÉRAMA



La Scala di Seta

L'échelle de soie

GIOACHINO ROSSINI | JEAN-FRANÇOIS VERDIER | FLORENCE ALAYRAC

Cette œuvre magistrale de Rossini, fine fleur de l'opéra-théâtre en un acte, a été qualifiée de « bijou » par la critique, marquant un tournant dans la musique italienne du XIX^e siècle et préfigurant les chefs d'œuvre à venir. Tout en haut de l'échelle du lyrisme !

Rossini a tout juste vingt ans en 1812 lorsque le Teatro San Moisè de Venise lui commande *La Scala di seta*, célèbre pour son orchestration théâtrale qui participe aux quiproquos et comique de situation. Chantée en italien, sur-titrée en français, cette nouvelle production de la farsa comica, mise en scène par Florence Alayrac, s'entoure des chanteurs du Freiburg Opera Studio et de l'Orchestre Victor Hugo, en version réduite pour onze, sous la direction de Jean-François Verdier. Chaque soir, Dorvil emprunte une scala di seta (échelle de soie) pour rejoindre les appartements de sa dulcinée, Giulia, qu'il a secrètement épousée. Leur idylle, déjà menacée par l'indiscrétion de Lucilla et par le valet Germano, est mise en péril lorsque Dormont, tuteur de Giulia, la promet en mariage à Blansac, un riche et très bon ami de Dorvil. Les époux secrets redoublent alors de ruses pour renverser la situation jusqu'à l'ultime rendez-vous galant auquel tous les personnages assisteront.

CRÉA

TP

1h30

MUSIQUE - OPÉRA | Orchestre Victor Hugo (25)

Avec onze musiciens de l'**Orchestre Victor Hugo** et les chanteuses et chanteurs de l'**Institut lyrique de la Staatliche Hochschule für Musik Freiburg** | Mise en scène **Florence Alayrac** | Direction **Jean-François Verdier**

MARS

Dole Le Théâtre • **Mar 26 20h30** LC

Dicklove

JUGLAIR

Une barre de pole dance tout en brillance, une femme déguisée en homme lui-même travesti en femme, Beyoncé jouant du Johnny... La transgressive Juglair, artiste-clown briseuse de frontière, fait son cirque pour dynamiter les carcans.

Dans ce nouveau solo, à la fois freak et montreur de freaks, elle explore la notion de genre, en s'appuyant sur des questions percutantes : que définit le sexe? Comment le définir? Où commence-t-il? Est-il déterminé biologiquement ou peut-on le choisir? Mon comportement est-il le reflet de mon sexe ou l'inverse? Son ambition : réduire en cendre les dictats, faire la nique aux clichés simplistes, donner le goût de la liberté, se laisser envahir par le trouble, ne rien définir. S'appuyant sur son corps « anormé », anormalement musclé pour celui d'une femme, elle bouscule les stéréotypes, explorant en profondeur le jeu de clown, mêlant masculin et féminin aussi bien que cirque et théâtre. Accompagnée du musicien Lucas Barbier, entre burlesque et acrobaties, chant et cabaret, l'inimitable artiste nous ouvre en grand les portes de son univers ultra déjanté, usant de tous les registres pour abattre les représentations genrées.



« Seule en scène, elle se raconte sous toutes ses faces et nous lance à la figure ses questionnements avec beaucoup d'humour. »

TÉLÉRAMA

8+

1h00
zone 2

CIRQUE | Compagnie Gueule (35)

Création et interprétation **Juglair** | Création et interprétation sonore **Lucas Barbier** | Regards extérieurs et dramaturgiques **Claire Dosso** et **Aurélié Ruby** | Création lumière **Julie Méreau** | Régie lumière **Julie Méreau** ou **Marie Roussel** | Construction **Max Heraud**, **Etienne Charles** et **La Martofacture** | Costumes **Léa Gadbois-Lamer** | Administration, montage de production, diffusion **Ay-Roop**

EN PARTENARIAT AVEC LES 2 SCÈNES - SCÈNE NATIONALE DE BESANÇON ET LE THÉÂTRE - SCÈNE NATIONALE DE MAÇON

MARS

Lons-le-Saunier Le Bœuf sur le toit • **Jeu 28** 20h30 🚗 D • **Ven 29** 19h30 🚗 C

Bénévolat & Solidarité

Bienvenue chez vous !

Le collectif [FaireCorps]

Le collectif **[FaireCorps]**, c'est un groupe de **super bénévoles** qui s'investissent dans la vie de la Maison ! Si vous aussi vous voulez nous rejoindre, aider à accueillir les enfants et les familles, servir à boire et à manger lors des spectacles, ou même accompagner l'équipe des relations publiques en nous présentant à vos amis, collègues ou vos voisins, **vous êtes bienvenus !** On a besoin de vous pour continuer à faire de belles choses ! Alors... Ça vous tente de rejoindre l'aventure !? > **03 84 86 03 03**
contact@scenesdujura.com



Le billet suspendu

Un geste solidaire (12€ le billet)



Découvrez le **billet suspendu**, une initiative inspirée du café suspendu, qui vous permet d'offrir un billet de spectacle à une personne qui n'a pas les moyens de venir au théâtre. Notre équipe de billetterie est là pour vous aider à faire vivre cette **belle action de solidarité** dans le Jura. Ce geste solidaire, considéré comme un don, ouvre droit à une réduction d'impôt de 66 %. Dans ce cas, le billet suspendu d'une valeur de 12€ ne vous coûtera donc que 4,08€ ! Pourquoi attendre ? > scenesdujura.com

Le bistro d'à côté

Convivialité et gourmandises



Chers messieurs et dames, enfants, spectateurs et artistes.

*Nous souhaiterions vous parler d'un endroit, au cœur de votre Théâtre qu'il soit de Dole ou de Lons-le-Saunier. Pour beaucoup il se nomme le foyer, mais son petit nom est « **Le Bistro d'à côté** ».*

*C'est un lieu particulier. Il peut être bureau, cantine, salle de réunion et bien d'autres choses encore pour les équipes des Scènes du Jura. Mais **lors des soirées de spectacles, ce lieu devient le vôtre.** Vous pourrez y manger, boire, discuter, échanger avec les artistes, découvrir, partager, en tous cas, prendre **le temps de profiter** d'un lieu plein de charme avant et après les spectacles.*

*Le bar vous propose des boissons diverses et de notre région. Vous pourrez y déguster **des plats faits maison** avec des produits bio et locaux de préférence.*

Des lumières douces, des musiques variées, un endroit dédié aux enfants avec livres et jeux, des expos et plein d'autres projets.

*Tout ceci pour faire que votre soirée au Théâtre soit encore plus enrichissante, encore plus théâtrale, **SPECTACULAIRE...***

Stéphan Foucher et Pauline Michel
Chargés d'accueil et de convivialité



One shot

OUSMANE SY

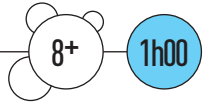
Inspiré par l'esprit *freestyle* du hip-hop et porté par une vague d'*afrobeat* mixée en *live* par un DJ, ce ballet épuré et graphique met en scène huit danseuses aux identités singulières, qui finiront par fusionner dans la ferveur de la *house music*.

Étendard culturel et artistique de la diversité de la jeunesse française, *One Shot* s'est mué en vibrant hommage quand Ousmane Sy, son visionnaire chorégraphe, a succombé à une crise cardiaque durant les ultimes réglages. Formant un détonnant corps de ballet, entre figures d'ensemble et solos expressifs, huit danseuses se partagent la scène encadrée d'estrades, affirmant haut et fort leur singularité créative par une gestuelle originale nourrie d'influences multiples (le *popping*, le *locking*, le flamenco, la danse africaine...) Le tout, sur des rythmiques électro mélangées à de la musique traditionnelle africaine. Accessible, intergénérationnelle, 100% féminine, cette pièce est animée par une inextinguible pulsion de vie, celle qui habitait son créateur et que les artistes veulent honorer en sa mémoire, s'achevant par un torrent d'allégresse lorsque l'espace scénique se transforme en *dancefloor* et que tout le monde crie et saute de bonheur.



«Des femmes puissantes donnent toute leur force à ce spectacle choral et ultra-rythmique. Leur air féroce et farouche met en relief leur aisance et leur virtuosité.»

RESMUSICA



DANSE HIP-HOP | CCN de Rennes et de Bretagne (35)
Chorégraphie **Ousmane Sy** | Assistante à la chorégraphie **Odile Lacides** | Avec huit danseuses parmi **Allauné Blegbo, Cynthia Casimir, Chris Fargeot, Johanna Faye, Cintia Golitin, Nadia Gabrieli Kalati, Linda Hayford, Odile Lacides, Anaïs Mpanda, Mounia Nassangar, Marina de Remedios** | DJ **Sam One DJ** ou **DJ SP Sunny** | Création lumière **Xavier Lescat** | Son et arrangements **Adrien Kanter** | Costumes **Laure Maheo** | Regard complice **Kenny Cammarota**

AVRIL

Dole La Commanderie • Jeu 4 20h30 LC

Quand je serai grande, je serai Patrick Swayze

CHLOÉ OLIVERES | PAPY

Dans ce solo solaire à l'humour ravageur, pépite du festival OFF d'Avignon, une irradiante comédienne en costume à paillettes, qui a toujours envié l'héroïne de *Dirty dancing* ou la Barbie de Ken, nous embarque dans son monde rêvé, qui n'est pas toujours rose...

Co-fondatrice de la compagnie Les Filles de Simone, connue pour ses créations féministes (voir spectacle p. 14), Chloé Oliveres se lance dans son premier seule-en-scène. Elle y met en abyme ses rêves d'enfant, alliant la dextérité cérébrale d'une Annie Ernaux et la présence scénique d'une Florence Foresti, comme si l'une avait mangé l'autre, pour donner vie au personnage de ce spectacle à l'humour subtil ; récit qui plonge dans l'histoire d'une femme biberonnée aux contes de fées abordant péniblement la crise de la quarantaine. Une femme des années 2020, pas tout à fait libérée, fragile et puissante à la fois, qui sans le regard d'un homme, n'est même pas sûre d'exister. Avec autodérision, le sens du tragique autant que de la comédie, drôle et attachante, Chloé narre par tout moyen, même une chanson en yaourt, les petits trucs qui ont construit la femme qu'elle est devenue aujourd'hui.



« Un régal de spectacle, drôlissime, subtil, revigorant. »

LE MONDE

12+

1h10

HUMOUR - THÉÂTRE

Écriture et interprétation **Chloé Oliveres** | Mise en scène **Papy** | Scénographie **Émilie Roy** | Lumières **Arnau Le Dû** | Costumes **Sarah Dupont** | Chorégraphe **Laëtitia Pré** | Voix off **Richard Darbois**

AVRIL

Salins-les-Bains Espace Notre-Dame • **Mar 9** 20h30 🚗 DC
Saint-Amour La Chevalerie • **Mer 10** 20h30 🚗 L

Oz



« Joan Mompарт fait du Magicien d'Oz la quête intime d'une jeune fille en colère.

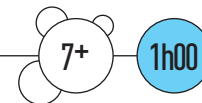
Drôle et touchant. »

LE TEMPS

ROBERT SANDOZ | JOAN MOMPART

Inspirée par *Le magicien d'Oz* de Lyman Frank Baum, cette pièce acérée et moderne, quasi comédie musicale, relate la grande aventure intérieure de Dorothy, qui découvre les pouvoirs de l'imagination et de l'amitié.

Dans un grand magasin, un haut-parleur grésillant diffuse le tube *Somewhere over the rainbow* faisant référence au film de Fleming de 1939 avec Judy Garland, tandis qu'une tornade de colère emporte Dorothy à qui son père refuse d'acheter des chaussures à talons argentés. Le calme revient sur la scène transformée en chambre de jeune fille, les murs crépis de doudous. Dorothy dort. Soudain, elle tombe du lit. Une autre Dorothy entre en scène comme un fantôme et se découvre elle-même inanimée. Commence alors un voyage initiatique qui l'amènera jusqu'au Magicien d'Oz. Avec cinq comédiens qui incarnent Dorothy ainsi qu'une gentille sorcière, un boucher-charcutier ou encore un vigile, ce ballet musical nous emporte bien au-delà de ses lumières monochromes : là où la conscience enfantine peut sauver le monde. Être plutôt qu'avoir, voilà ce que suggère Joan Mompарт, metteur en scène, en rénovant ce conte classique au temps de la consommation de masse.



THÉÂTRE | Théâtre Am Stram Gram (Suisse)
Texte **Robert Sandoz** librement inspiré de *The Wonderful Wizard of Oz* de **Lyman Frank Baum** | Idée originale, mise en scène **Joan Mompарт** | Chorégraphie **Alex Landa Aguirreche** | Création musicale **Nicolas Hafner, Christophe Sturzenegger** | Avec **Raphaël Archinard, Alice Delagrave, Magali Heu, Clémentine Le Bas, Matteo Prandi** | Création lumière **Luc Gendroz** | Univers sonore **Jean Faravel** | Régie générale, vidéo **Jérôme Vernez** | Régie lumière **Rémi Furrer** | Régie plateau **Julien Talpain** | Costumes **Mélanie Vincensini** | Scénographie **Valérie Margot, Joan Mompарт** | Maquillage, perruques **Maël Jorand** | Construction décor **Ateliers du Lignon** | Construction marionnette **Christophe Kiss**

AVRIL

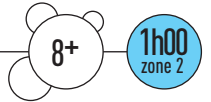
Lons-le-Saunier Le Théâtre • Jeu 11 19h30 DC • Ven 12 10h, 14h30

Der lauf

LES VÉLOCIMANES ASSOCIÉS

Quelques coups d'éclats, des ratés, de l'incertain et beaucoup de vaisselle cassée, voici le cabaret surréaliste et participatif d'un exubérant jongleur qui n'a qu'une idée en tête : vous impliquer dans ses petits jeux. Une expérience hilarante où l'imprévu est roi.

Sur scène depuis plus de vingt ans comme jongleur interprète pour les grandes compagnies de jonglage à travers le monde, Guy Waerenburgh se lance dans un numéro ludique, absurde, où le jonglage se nourrit de ratés et d'imperfections. Un jonglage viscéral, communicatif, jouissif, troublant. Coiffé d'un seau sur la tête, il part à l'aveuglette dans une série d'expérimentations inutiles, à l'insoutenable suspense, qui l'amèneront là où on ne l'attendait pas : une escalade de fragilité, une scène de ménage intérieure, un combat d'échec avec lui-même... Dans une ambiance métallique rappelant l'esthétique du court métrage *Der Lauf der Dinge* ayant inspiré le projet, le public jouera un rôle primordial. Au fil des tentatives de l'artiste, il sera son guide sur le scabreux chemin de la réussite. Loin de la vision déterministe du monde, cette grande histoire de la vie mise en cirque dans un esprit hautement collaboratif, ouvre grand la porte à la possibilité d'enrayer le cours des choses.



CIRQUE | Les Vélodimanes Associés (Belgique) & le Cirque du Bout du Monde (59)
Création et interprétation **Guy Waerenburgh**, **Baptiste Bizien** et **Julien Lanaud** ou **Juliette Delfosse** ou **Paul Roussier** | Œil extérieur **Éric Longuequel** et **Bram Dobbelaere** pour le bonneteau | Création lumière **Julien Lanaud** | Directrice de production **Anne-Agathe Prin**



« Une création hypnotique et très étrange, dans laquelle l'absurde côtoie l'habileté, la précision et la performance. »

TÉLÉRAMA

AVRIL
Champagnole L'Oppidum • **Lun 29** 20h30 **D** • **Mar 30** 19h30 **L**

L'équilibre de la bicyclette

SARATH AMARASINGAM

À la croisée de la culture hip-hop, tamoule et contemporaine, ce trio de danseurs est un brillant tourbillon d'influences, où s'expriment la pluralité de la danse comme la mythologie indienne, élaborant un langage corporel totalement inédit.

Brutalement exilé du Sri Lanka à l'âge de onze ans, le chorégraphe, danseur et interprète Sarath Amarasingam n'a que lentement pris conscience des traces laissées dans sa vie d'homme par le choc de son déracinement. En 2018, il voyage dans son pays natal, un retour aux sources qu'il transpose en actes chorégraphiques avec une série baptisée « Terre sèche ». En voici le troisième opus dont le nom évoque à la fois le défilement du monde, le mouvement du corps, et par eux, une quête d'équilibre dans les tiraillements d'une double identité. Sur la scène où sont suspendus des bâtons par dizaines, Sarath et deux autres danseurs fusionnent et se brisent en éclats de corps. Les lumières aux milles ombres, elles aussi se décomposent et se recomposent, au gré des sons du percussionniste et spécialiste des musiques orientales Philippe Foch. Incarnant parfois la figure de Trimūrti (trinité) de Ganesh et cherchant sans cesse à se réinventer, le trio construit geste après geste l'expérience poétique du corps.



7+

1h00

DANSE | Advaita L Cie [25]
Conception, chorégraphie et scénographie **Sarath Amarasingam** | Danseurs et interprètes **Tayeb Benamara, Guillaume Cursio, Sarath Amarasingam** | Percussionniste et compositeur **Philippe Foch** | Création lumière **Christophe Forey** | Accompagnement artistique **Lulla Chourlin** | Regard extérieure **Nathalie Pernette** | Régie **Priscila Costa**

MAI

Lons-le-Saunier Le Théâtre • Ven 3 20h30 DC



« La danse dévoile toutes ses vertus. »

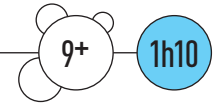
L'EST REPUBLICAIN

Là, quelqu'un

EDDY PALLARO

Puissant conte théâtral s'intéressant à notre regard sur celles et ceux qui errent aux coins des rues, sous un tas de couverture ou de carton, cette pièce poignante met en jeu des enfants et des adultes en quête de la part d'humanité qui est en eux.

Un frère et sa petite sœur sont à l'intérieur d'un grand magasin. Pendant que leur mère tarde à finir ses courses, ils regardent par une fenêtre, dehors, où quelqu'un est blotti dans un sac de couchage, emmailloté de la tête jusqu'aux pieds. Le garçon et la petite fille se demandent qui est cette personne échouée sur le trottoir. Qu'a-t-elle fait pour en arriver là ? Est-ce que nous pourrions nous aussi nous retrouver un jour à la rue ? Et puis, comment l'aider ? La petite fille décide de sortir à sa rencontre malgré l'interdiction de son frère. Conte initiatique et contemporain qui questionne le dépassement de soi et de ses préjugés, *Là, quelqu'un* est avant tout une pièce sur les regards. Le regard qu'on pose sur l'autre, avec tout l'imaginaire et les questions que cela entraîne. Et les regards qui se croisent, puis les rencontres, d'où naissent les histoires.



THÉÂTRE | L'atelier des fictions (44)

Texte et mise en scène **Eddy Pallaro** | Interprétation **Cécile Coustillac, Delphine Léonard, Loïc Le Roux, Catherine Pavet, Fleur Sulmont** | Scénographie **Damien Schahmaneche** | Régie générale et son **Adrien Wernert** | Création et régie lumière **Julie Bardin** | Création son **Loïc Le Roux** | Création costume **Séverine Thiébault** | Création maquillage et perruque **Catherine Saint-Sever** | Régie lumière **Célia Roumi** | Production et administration **Muriel Pierre**

MAI

Dole Le Théâtre • **Lun 6** 19h30 LC • **Mar 7** 10h, 14h30



« Un conte contemporain tellement nécessaire. »

UNIDIVERS

En roue libre

THÉÂTRE GROUP'

Dévoré par sa passion pour l'automobile, Gino ouvre le capot de sa vie, hume le cambouis ; un théâtre d'échappement aux bielles magistralement huilées, qui nous plonge avec esprit dans les rouages intimes, parfois rouillés, de la mécanique humaine.

Après avoir joué le rôle d'un mécanicien dans *La Jurassienne de réparation* et dans *Départ Arrêté*, Pio D'Elia qui petit rêvait de devenir mécanicien, s'est lancé dans l'écriture de *En roue libre*, spectacle autobiographico-cathartique, qui évoque une passion devenue obsession, voire addiction. Tout en dérapages contrôlés, à la fois drôle et nostalgique, Pio convoque ses souvenirs, ses frustrations, ses moments de grâce. Sur scène, la Peugeot 305 de Gino Bianchi, homme excessif qu'il incarne plus vrai que nature, est aux côtés de la comédienne Mélanie Rebouillat, double schizophrénique, à qui l'aliéné mécano devra son salut. Dans cette odysée en forme de road-movie renvoyant à nos propres compulsions, se mêlent des ingrédients du cinéma qui a vu en l'automobile, tant de fois, la roue de secours de nos imaginaires en panne, le véhicule rêvé de nos échappatoires.



10+

1h05

ART DE LA RUE | Théâtre Group' (39)

Avec **Pio d'Elia** et **Mélanie Rebouillat** | Écriture et dramaturgie collective **Pio d'Elia, Mélanie Rebouillat, Guillaume Derieux, Sara Pasquier** | Mise en scène **Guillaume Derieux** | Regard extérieur et chorégraphique **Sara Pasquier** | Régie **Guillaume Derieux**

MAI

Andelot-en-Montagne Parking Salle des fêtes • **Mar 14** 20h30 🚗 C

Pupillin Belvédère du vignoble • **Mer 15** 20h30 🚗 D

La Mouille Parking Salle des fêtes • **Jeu 16** 20h30 🚗 L

Spectacle en extérieur

Bitbybit

SIMON BRUYNINCKX - VINCENT BRUYNINCKX | KASPER VANDENBERGHE

Mélangez du cirque d'aujourd'hui avec des ingrédients plus anciens, vous obtiendrez cet ahurissant duo d'équilibristes jouant à la limite des lois de leur physique. L'histoire spectaculaire et sensuelle de deux frères inséparables, racontée comme jamais.

Sous un chapiteau clair-obscur, ce spectacle qui emprunte et détourne une technique de cirque oubliée, les mâchoires d'acier, est une histoire visuelle d'attraction et de répulsion entre deux frères, Simon et Vincent Bruyninckx du Collectif Malunés. Reliés par un câble aux extrémités de cuir coincées dans la mâchoire, ils se tirent, se suspendent, sans jamais se lâcher, dans une dépendance totale où la sécurité de l'un dépend de l'autre ; aboutissement d'une année de recherche artistique et d'entraînement physique, mais aussi concrétisation d'une vie de partage, d'amour et de souffrance. Ils ont grandi ensemble, sont devenus artistes de cirque ensemble. Puis la vie les a peu à peu séparés, d'où le besoin de cet ultime rapprochement. Alors, pour la première fois, ils se rencontrent sur la piste pour un duel prodigieux et sensible, mi Caïn et Abel, mi Castor et Pollux. Une quête de l'équilibre parfait.



9+

1h00

CIRQUE | MOVEDBYMATTER & Collectif Malunés (Belgique)
Concept **Simon Bruyninckx, Vincent Bruyninckx, Kasper Vandenberghe** | Avec **Simon Bruyninckx** et **Vincent Bruyninckx** | Mise en scène **Kasper Vandenberghe** | Dramaturgie **Matthias Velle** | Stage mise en scène **Leon Rogissart** | Musique **Dijf Sanders** | Costumes **Johanna Trudzinski** | Regard extérieur mouvement **Esse Vanderbruggen** | Lumière **Olivier Duris, Benjamin Eugène** | Son **Anthony Caruana, Sofia Zaidi** | Administration **Eugenie Fraigneau, Ellia Larès** | Diffusion **Emma Ketels** (je buro)
EN PARTENARIAT AVEC L'ESPACE DES ARTS, SCÈNE NATIONALE DE CHALON-SUR-SAÔNE

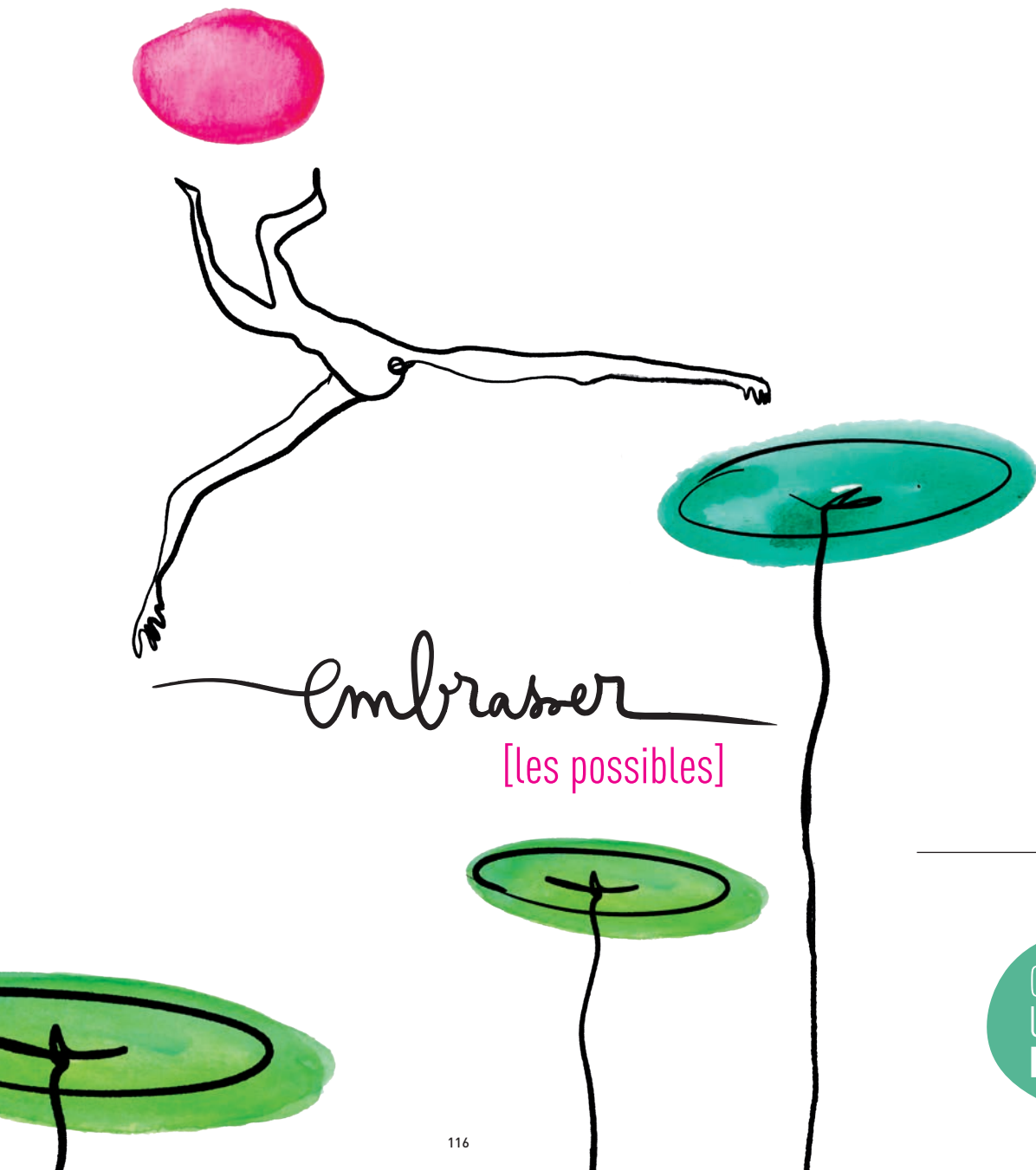
MAI

Bornay Sous chapiteau • **Jeu 23** 20h30 🍷 D
• **Ven 24** 19h30 🍷 L • **Sam 25** 20h30 🍷 C

« Un duel sensible et spectaculaire qui est aussi une recherche conjointe de l'équilibre parfait. »

LA DÉPÊCHE





Comme un bol d'air...

Objet artistique hors du temps et hors les murs, en pleine nature, ce temps de **lâcher prise** est à l'image de la saison des Scènes du Jura. Aussi, il célèbre le printemps et préfigure l'été. Un **brise-routine** qui tombe à pic, au moment même où vous voulez remettre le nez dehors, tandis que la nature affiche toute sa vigueur, en même temps que son immense pouvoir d'attraction. **Construites avec et pour l'espace naturel**, les propositions artistiques présentées cette année mettent les arbres à l'honneur : un corps à corps avec les branches, une exploration de fond de terroir, un voyage au cœur d'un univers sonore luxuriant... Autant d'**expériences uniques et sauvages** qui, à coup sûr, réussiront à vous dépayser chez vous, le Jura dont l'étymologie signifie « forêt » !



TP

.un
jour

COMME
UN BOL
D'AIR...

JUIN

- **Sam 1^{er} 11h30** (Un monde qui se désagrège)
Jauge limitée - Supplément 5 €
- **Sam 1^{er} 14h30** (Pass 3 spectacles)
Spectacles en extérieur



Un monde qui se désagrège

LÉONARD LESAGE

Corps à corps avec la mousse, les racines et les branches, à la croisée de la danse, de la composition sonore et des arts plastiques, cette immersion forestière totale est un conte sauvage à la rencontre de nouvelles et vertigineuses perceptions.

Créé pour et dans la forêt, ce spectacle l'envisage comme partenaire, non comme scénographie. La forêt, nous en sommes le produit, pour y avoir évolué tant de millénaires, conscience que cette expérience entend réactiver, en posant des questions filigranes : quel lointain écho trouvent l'écorce et la mousse dans nos chairs ?

Mais aussi, comment un geste nous plonge-t-il soudain dans les cauchemars d'un arbre, devant les hésitations d'une fleur ? Le corps de Léonard Lesage, fusionné à cet écrin matriciel, est aussi porté par les sons de la nature, mixés, triturés, étirés, par Ben Farey. Une performance minérale et végétale, sonore, totale, qui entortille les sens.



11H30
PLACES LIMITÉES



DANSE | Compagnie Le Gazouillis des Eléphants (39)
Mise en espace, chorégraphie, interprétation **Léonard Lesage** | Création sonore **Ben Farey** | Regard extérieur **Sylvain Meret** | Création costumes **Catherine Ladeuil** et **Pauline Kocher** | Création masque **Léonard Lesage, Catherine Ladeuil, Ben Farey** et **Lucile Hours**

Safari

CÉLINE LARRÈRE

Une exploratrice de fond de terroir vous ouvre la clôture de son champ, qui n'est rien de moins qu'une réserve chorégraphique, où il faudra se hasarder, pas à pas tels des pisteurs, pour dénicher les impétueux sauts de cabris et autres cavalcades des danseurs.

En swahili, safari signifie : « voyage, expédition ; caravane, groupe de personnes voyageant ensemble ». Rien d'étonnant, donc, que ce spectacle mette littéralement en mouvement. Invités à arpenter les pâturages, vous pistez et rencontrez des imprévus artistiques, tandis que les danseurs eux aussi se déplacent, migrent, voyagent ensemble ou par petits groupes dans ce décor bucolique, jouant leur partition chorégraphique. L'idée géniale de *Safari* a germé il y a quelques années lors d'une expérience de danse avec une douzaine de vaches montbéliardes au beau milieu des prés de la Haute-Saône, racines de la danseuse et chorégraphe Céline Larrère. Prêts à entrer dans le paysage ?



COMME
UN BOL
D'AIR...

DANSE | Compagnie Morula (39)
Une réserve chorégraphique ouverte par **Céline Larrère** | Faune **Vidal Bini, Damien Briançon, Céline Larrère, Bleuène Madelaine, Mathilde Monfreux, Eve Petermann** | Costumes **Anne Vaudrey** | Responsable de développement **Anne Lemoine**

Le Grondement des Silences

JULIEN CRAMILLET - JULIE MONDOR

Avec leurs corps, leurs voix, un violoncelle, un circassien et une musicienne sillonnent un univers sonore luxuriant, pour vous faire prendre conscience de la force du son, de l'importance de la vibration. Et porter un truculent regard sur la nécessité du silence.

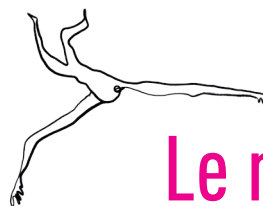
Toujours un frigo qui ronronne, une tondeuse qui hurle, une radio qui grésille... La musique, le bruit, sont des vibrations de l'air, des ondes que nous ressentons avec nos oreilles mais aussi avec tout notre corps, impactant nos émotions. Sous un arbre aux reflets métalliques, colosse de cinq mètres de hauteur installé au milieu de la scène, Julien Cramillet et son acolyte violoncelliste et comédienne Julie Mondior, produisent des sons, se suspendent entre ciel et terre au bout d'une branche. Minimalistes autant qu'extravagants, ils explorent les résonances qui ne sont rien de moins que les racines qui nous ancrent dans le monde.



COMME UN BOL D'AIR...



CIRQUE | Sismique Compagnie (21)
Avec **Julien Cramillet** et **Julie Mondor** | Écriture **Julien Cramillet** | Création musicale **Julie Mondor** et **Aude Pétiard** | Complices artistiques **Maëlle Reymond, Delphine Lanson, Jean-Baptiste André** et **Mali Zivkovic** | Création costumes **Iorhanne Da Cunha** | Construction **Bertrand Dubois, Frédéric Rotureau** et **Christophe Godillon** | Création et régie lumière **Magalie Larché** | Création et régie son **Aude Pétiard**



Le monde d'un cheval

BENJAMIN CANNELLE

Le cavalier et dresseur Benjamin Cannelle vous ouvre les coulisses de ses créations. Un monde « à cheval » entre cirque et équitation, qui tient d'un fil à la nature des relations que l'homme développe avec ses compagnons de scène, à commencer par les animaux.

Directeur artistique de la compagnie Jehol (voir *Prohibé*, p. 13) originaire de Franche-Comté, Benjamin Cannelle vous présente sa grande famille, mu par le désir de montrer au public l'envers de la scène, le temps où les choses se construisent, où la complicité naît avec les animaux, où la relation de confiance se tisse : prendre le galop des chevaux comme rythme, former les voltigeurs en écoutant le cheval, les dresser tout en finesse ; autant de petites choses invisibles et pourtant essentielles. Accompagné de six chevaux et d'un musicien, l'artiste vous livre les petits secrets qui font une grande œuvre équestre.



COMME UN BOL D'AIR...

CIRQUE ÉQUESTRE | Compagnie Jehol (25)
Création **Benjamin Cannelle** | Musique **Samuel Guet** | En scène **Bis, Diouck, Djazz, Hélios, Degas** et **Fado** accompagné de **Samuel Guet** et **Benjamin Cannelle**

Crédits

SOULTRAIN © Anne-Sylvie Bonnet

QUEEN A MAN © Bojana Kovac Stik

Coproduction L'Intervalle - Scène de Territoire pour la Danse à Noyal-sur-Vilaine | L'Entracte - Scène Conventiennée d'Intérêt National - Art en Territoire à Sablé-sur-Sarthe | Picnic Production - Angers. Avec **le soutien** de la Ville de Guéméné-Penfao | Cie Pied'né (44) | La Région Pays de La Loire | Le Conseil Départemental de Loire Atlantique et La DRAC Pays de La Loire - Plan de relance «France Relance»

QUI-VIVE © C. Grandnon

Coproduction Cratère Surface - Scène nationale d'Als. **Résidences, aides à la création et soutiens** CNAREPS - Centres nationaux des arts de la rue et l'espace public | L'Atelier 231 - Sotteville-lès-Rouen | Le Boulon - Vieux Condé | Les Ateliers Frappaz - Villeurbanne | Sur le Pont - La Rochelle | Le Fourneau - Brest | La Papeterie et la ville de Saint Hilaire de Riez | Quelques p'Arts - Boulieu-Lès-Annonay. **Accueil en résidence** La Ville de Pantin - Le Théâtre au fil de l'eau | Le 37^e Parallèle à Tours | Le festival Les années joué - Joué-lès-tours | Le Lieu - espace de création artistique à Gambais | La Transverse - Scène ouverte aux arts publics - Corbigny. Avec **le soutien** La Villa mais d'ici. **Aide à l'écriture** «Ecrire pour la rue» de la DGCA/SACD. **Aide à la création** Région Ile de France. | DGCA | DRAC Ile de France. La Compagnie ADHOK **est conventionnée** DRAC Ile de France depuis 2020.

PROHIBÉ © Cie Jehol

Production Compagnie Jehol. **Coproduction** Les Scènes du Jura - Scène nationale | Haras de Hennebont - pôle de création équestre | Diego n'co-théâtre équestre du Cantal. **Accueil en résidence** Haras de Hennebont | compagnie Pagnozzo (dispositif régional d'aides à l'écritures) | Théâtre de l'unité | La Mue à Caen. Avec **le soutien** de la DRAC Bourgogne Franche-Comté | Région Bourgogne Franche-comté | Département du Doubs.

DERRIÈRE LE HUBLOT... © Christophe Raynaud De Lage

Production Les Filles de Simone. **Coproduction** PIVO - Pôle itinérant en Val d'Oise - Théâtre en territoire | Théâtre Paris-Villette - Grand Parquet | ECAM Kremlin-Bicêtre | Ville de Riom | Ville d'Éaubonne et CDN de Sartrouville | Les Scènes du Jura - Scène nationale. Avec **le soutien** du Fonds SADC Théâtre | de la Mairie de Paris - Aide à la résidence artistique et culturelle et de la Région Ile-de-France. La compagnie Les filles de Simone **est conventionnée** par la DRAC Ile-de-France - Ministère de la Culture et de la Communication. **Partenaires** Monfort Théâtre Paris | La Maison du Théâtre d'Amiens | La Ferme du Buisson - Scène nationale de Marne-la-Vallée | L'Azimut - Antony/Châtenay - Malabry | Le Théâtre du Vésinet | La Manufacture - CDN Nancy Lorraine | Le Forum Jacques Prévert à Carros | La Garance, Scène nationale de Cavallion | Le Théâtre du fil de l'eau | Théâtre de l'Olivier Scène & Ciné

ARTHUR H © Yann Orhan

MUSIC-HALL COLETTE © Clara Diebler

Production Espace des Arts - Scène nationale - Chalon-sur-Saône. **Coproduction** Les Scènes du Jura - Scène nationale | Veilleur de Nuit | Sandra Ghenassia Productions | (en cours)

LA LANGUE DES CYGNES © Y. Petit

Production Compagnie Graine de Vie. **Coproduction** Le Mouffetard - Centre national de la Marionnette | Les Scènes du Jura - Scène nationale | Communauté d'agglomération Pays Basque - Kultur Bidean Art Enfance Jeunesse | L'Agora, Association culturelle - Billère. **Soutien** dans le cadre du dispositif jeune public «Collectif Instant T». Avec **le soutien** de la Direction Régionale des Affaires Culturelles Bourgogne-Franche-Comté | La Région Bourgogne-Franche-Comté | Le Conseil Département du Doubs | La Ville de Besançon. **Soutien à la résidence** La Minoterie - Pôle de création jeune public et d'éducation artistique - Dijon | Le Lieu, soutenu par la Cie Florence Lavaud - Chantier Théâtre | Le Strapontin, Scène de territoire de Bretagne pour les arts du récit | Théâtre Halle Roublot | Le Théâtre des 4 Saisons - Scène Conventiennée d'intérêt national «Art et Création» - Gradignan | l'ECLA, Saint-Vallier | Mi-scène | L'Artadam en Bourgogne Franche-Comté, et le Département du Doubs. Ce spectacle a bénéficié d'un **accompagnement artistique et linguistique à la création** de la part d'IVT - International Visual Theatre.

UTOPIA / LES SAUVAGES © Cie Baniaga

Production Compagnie Baniaga. **Coproduction** CDN de Normandie-Rouen | MC93 - Maison de la Culture de Seine-St-Denis | L'Arsenal - Cité Musicale, Metz | La Rose des vents - Scène nationale de Lille métropole, Villeneuve d'Ascq | Théâtre - cinéma Paul Eluard de Chosy-le-Roi, Scène conventionnée d'intérêt national - Art et création pour la diversité linguistique | Le Grand T - Théâtre de Loire-Atlantique | Les Scènes du Jura - Scène nationale | Théâtre Les Passerelles - Pontault Combault | La Halle aux grains, Scène nationale de Blois | Les Bords de Scènes - Grand Orly Seine- Bièvre. Avec **le soutien** à la création de l'Espace Baniag'Art (Brazzaville) | de la DRAC Ile-de-France - ministère de la Culture et de la Communication et de la Région Ile-de-France

FIL © Christophe Charpenel

Coproduction Cie La Barde, Jazdor, Djazz Nevers.

L'OURS ET LA LOUVE © Thierry Laporte

Production Compagnie Furiosa. En **coproduction** avec le Centre culturel Robert Margerit - Isle | La Mégisserie - Scène conventionnée de Saint-Junien. En **partenariat** avec l'Espace Georges Brassens - Feytiat | l'Espace Confluences - Condat-sur-Vienne | Le Théâtre Expression 7 - Limoges | La Commune de Verneuil-sur-Vienne. Avec **le soutien** de la Drac et de la Région Nouvelle-Aquitaine.

STAND UP AND DOWN © Antonin Charbouillot

Production - **Coproduction** Cie 800 Litres de paille | Les Scènes du Jura - Scène nationale | Le Ministère de la Culture | La Région Bourgogne-Franche-Comté | Les Ateliers Médicis de Clichy-Sous-Bois | Scènes & Territoires de Maxéville, le département de la Côte d'Or | DRAC Bourgogne-Franche-Comté et la DRAC Grand-Est.

L'ÉROTISME DE VIVRE © Laura Lago

Production Sixsart.

ON NE FAIT PAS DE PACTE AVEC LES BÊTES © Ximena Lemaire

Production Déléguée Espace des Arts - Scène nationale Chalon-sur-Saône. **Coproduction et accueil en résidence** Le Plus Petit Cirque du Monde - Bagnoux (PPCM) - Pépinière Premiers Pas | Plateforme 2 Pôles Cirque en Normandie | La Brèche à Cherbourg et le Cirque-Théâtre d'Elbeuf | Les SUBS - lieu vivant d'expériences artistiques, Lyon | Maison de la Culture de Bourges - Scène nationale. **Coproduction** Les 2 Scènes, Scène nationale de Besançon | Rayon C plateforme cirque en Bourgogne-Franche-Comté | Les Scènes du Jura - Scène nationale | Théâtre de Saint-Quentin-en-Yvelines - Scène nationale | Théâtre Dijon Bourgogne, CDN. Construction du décor en **partenariat** avec les ateliers de la Maison de la Culture de Bourges - Scène nationale. **Accueil en résidence** au NTH8 dans le cadre du programme de résidences hors-les-murs de la Maison de la Danse - Transformations ! | L'Odyssee - Scène de Périgueux. Avec **le soutien** de l'Institut Français, de l'ONDA (dispositif Ecran Vivant) et d'ARTCENA - Ecrire pour le cirque. Avec l'**aide** du Ministère de la culture - Aide nationale à la création pour les arts du cirque

LES FEMMES SAVANTES © S. Bloch

Production Cie du Détour. **Coproduction** Espace des Arts - Chalon sur Saône et Théâtre de Vénissieux - Scène régionale Rhône-Alpes. **Soutiens, aides** Conseil Général de Saône-et-Loire | Conseil Régional de Bourgogne Franche-Comté | DRAC Bourgogne Franche-Comté | réseau AFFLUENCES / BOURGOGNE. **Remerciements** aux Ateliers du griffon - Christine Colin, Lyon | à l'Allégo, Miribe | au Théâtre de l'Elysée de Lyon

COMMENT AVOUER SON AMOUR... © Pierre Le Bellec

Production 114 Cie. **Production** déléguée Le Bureau des Paroles - CPPC **Coproductions** Théâtre l'Aire Libre - Saint-Jacques-de-la-Lande | Centre Culturel Jacques Duhamel - Vitry | Théâtre de la Ville de Saint-Lô | Le Tangram - Scène nationale d'Evreux | Les Scènes du Jura - Scène nationale | CDN Normandie - Rouen | Cie L'Unijambiste. Le spectacle bénéficie du **soutien** de Au bout du Plongeoir et de La Coopération Nantes-Rennes-Brest-Rouen - Itinéraires d'artistes | Au Bout du Plongeoir - Thorigné-Fouillard | La Chapelle Dérézo - Brest | Les Fabriques | laboratoire artistique - Nantes | CDN de Normandie - Rouen | Théâtre du Cercle | TPA Théâtre Populaire d'Aujourd'hui | Théâtre Sorano. **Soutien financier** Fonds de dotation Porosus | Région Bretagne. **Aide à la production dramatique** Ministère de la Culture - DRAC Bretagne. **Aide à l'écriture** bourse découverte du CNL. Texte édité aux éditions Koiné.

ON S'VOYAIT DÉJÀ © Alexis Lardilleux

Production Chapeau l'Artiste. **Soutien** Henri Selmer Paris.

LA TRUELLE © Martin Dutasta

Coproduction Cosmogama | Théâtre Molière-Sète, Scène nationale archipel de Thau | Théâtre de Villefranche-sur-Saône | Espace des Arts, Scène nationale Chalon-sur-Saône | Espace Jean Legendre, Théâtre de Compiegne | Théâtre des Quartiers d'Ivry - CDN du Val-de-Marne | MC2 - Maison de la culture de Grenoble | Les Scènes du Jura - Scène nationale. Avec **le soutien** du Piano Tiroir | Ville de Balaruc-les-Bains | la Spedidam. Ce texte est lauréat de l'**Aide à la création de textes dramatiques** - ARTCENA. **Production déléguée** Théâtre Molière-Sète - Scène nationale archipel de Thau. Fabrice Melquiot est représenté par L'ARCHE - agence théâtrale. www.arche-editeur.com

ALEXIS HK © Souffle

Production La Familia Avec **le soutien** du Centre des Écritures de la Chanson VOIX DU SUD / Fondation La Poste | du Bijou à Toulouse | du Train Théâtre, scène conventionnée d'intérêt national - art et création, chanson francophone à Portes-lès-Valence | La Bouche d'Air à Nantes avec **le soutien** du CNM, de l'Adami et de la Spedidam

HOMO SAPIENS © V. Arbelet

Production L'Apprentie Compagnie | La Comédie de Saint-Étienne - CDN Théâtre Dijon Bourgogne - CDN. **Coproductions - aides à la résidence** Circa, Pôle national du Cirque Auch Occitanie | La Verrière, Pôle national du Cirque Alès Occitanie | Archaos, Pôle national Cirque Marseille Méditerranée | La Cascade, Pôle national Cirque Ardèche | Le Carré Magique, Pôle national Cirque de Lannion | Agora - Pôle national Cirque - Boulazac Aquitaine | La Grainerie, Fabrique des Arts du Cirque et de l'itinérance, Toulouse | L'Usine, Centre national des Arts de la Rue et de l'Espace Public, Tournefeuille Toulouse-Métropole | Espace culturel des Corbières CCRLCM, Ferrals-les-Corbières | Théâtre de l'Agora, Scène nationale d'Evry et de l'Essonne | Théâtre dans les Vignes, Couffoullens. **Soutiens** Fondation E.C. Art-Pomaret | DRAC Occitanie, Région Occitanie, Département de l'Aude | Académie Fratellini, École Supérieure des Arts du Cirque de Saint-Denis | Esacto'Lido, École Supérieure des Arts du Cirque de Toulouse. L'Apprentie Compagnie **est subventionnée** par la DRAC Occitanie, la Région Occitanie et le Département de l'Aude dans le cadre de l'Aide au projet.

MÉMOIRES DANSÉES © Compagnie Espace des Sens

Production Espace des Arts Chalon sur Saône | Département Saône et Loire | Esplanade du Lac Divonne les Bains | Bagnoux, Dypтик.

EN CAS DE PÉRIL IMMINENT © Maxime Bernard

Coproduction Maltraux - Scène nationale - Chambéry | TAP - Théâtre Auditorium de Poitiers - Scène nationale | Scène nationale Carré-Colonnes - Bordeaux Métropole | Théâtre de Gascoigne scène conventionnée | 3T scène conventionnée - Châtelleraut | Théâtre ONYX scène conventionnée - Saint Herblain | Théâtre de La Coupe d'Or - scène conventionnée - Rochefort | La Palène - Rouillac | Communauté de communes de l'Île de Ré | Communauté de communes Région Lézignanaise Corbières et Minervois (CCRLCM) | OARA Office Artistique de la Région Nouvelle Aquitaine. **Aide à la création** Direction régionale des affaires culturelles Nouvelle-Aquitaine | Région Nouvelle-Aquitaine et Ville de Poitiers. La Martingale **est conventionnée** avec la Région Nouvelle-Aquitaine

PHÈDRE © Jean-Louis Fernandez-Chaillet - Théâtre National de la Danse

Production Comédie de Colmar - CDN Grand Est Alsace. **Coproduction** MC2 - Grenoble. Avec **la participation artistique** du Jeune théâtre national. Avec **le soutien** du Fonds d'Insertion pour Jeunes Comédiens. nes de l'ESAD-PSPBB. Avec **le soutien** de l'École de la Comédie de Saint-Étienne / DIESE # Auvergne-Rhône-Alpes

MIDI NOUS LE DIRA © Julie Cherki

Production Compagnie Superlune. **Coproduction** ARTCENA | Association Beaumarchais-SACD | L'Arc-Scène nationale Le Creusot | Département de la Saône et Loire. Ce projet bénéficie depuis 2021 de l'Aide à la reprise de la DRAC Bourgogne Franche-Comté. **Partenaires et résidences** Le Théâtre - Scène nationale de Mâcon | L'Arc - Scène nationale Le Creusot | Spedidam, Théâtre du Fil de l'Eau | La Minoterie - Pôle de création jeune public et d'éducation artistique | Festival FRAGMENT(S), Proarti. Texte **lauréat de l'Aide à la création** ARTCENA | du label "Jeunes Textes en Liberté" | du Prix Hypolipo de la M.E.E.T - Hypolipo | du Prix Godot des lycéens du Festival Les Nuits de l'Enclave | du Festival jeune public franco-tchèque Snez tu zabu - Mange ta grenouille. **Projet lauréat de la Bourse d'aide à l'écriture de la mise en scène** de l'Association Beaumarchais-SACD. Texte édité chez Espaces 34, **en partenariat** avec la M.E.E.T - Hypolipo et avec le Festival Les Nuits de l'Enclave.

STEPHAN EICHER © Annik Wetter

Ce spectacle **est soutenu** par le Centre National de la Musique.

LA NEIGE EST BLANCHE © Les Scènes du Jura

Production Les Scènes du Jura - Scène nationale

BREAKSTORY © Compagnie Espace des Sens

Production Espace des Arts Scène nationale de Chalon sur Saône

LE BEAUGESTE © DR

Production Cie El Ajouad. **Coproduction** Les Scènes du Jura - Scène nationale | DRAC Bourgogne Franche-Comté - Olympiades Culturelles

BACKBONE © Gravity & Other Myths

Producteur Craig Harrison. **Créateur associé** Triton Tunis-Mitchell | Backbone a été **soutenu** par l'Australian Government's Major Festivals Initiative en association avec la Confederation of Australian International Arts Festivals Inc., commandé par le Festival Adelaide, Sydney Festival et Melbourne Festival. **Diffusion** France Vertical en accord avec Aurora Nova

MORT D'UNE MONTAGNE © Alain Doucé

Production Maïssa Boukehil. **Coproduction** Centre dramatique national Drôme Ardèche | Dôme Théâtre d'Albertville | Scènes obliques - Festival de l'Arpenteur | TMG - Grenoble | Les Aires Théâtre de Die - Scène conventionnée d'intérêt national Art en territoire. **Soutiens en résidence** Théâtre du Point du Jour | Maison des Arts du Léman. **Soutiens financiers** Département de l'Isère | Communauté de communes Grésivaudan | DRAC Auvergne-Rhône-Alpes | Région Auvergne-Rhône-Alpes | Groupe des 20 Auvergne - Rhône - Alpes | ADAMI.

SUREXPOSITIONS (PATRICK DEWAERE) © Rémi Blasquez

Production Compagnie Le Souffleur de Verre. **Coproduction** Le Caméléon, scène labellisée - Pont-du-Château | Château Rouge, scène conventionnée - Annemasse | Les Célestins - Théâtre de Lyon | Théâtre Municipal d'Aurillac - scène conventionnée. **Soutien** Ville de Clermont-Ferrand | Conseil départemental du Puy-de-Dôme | La Chartreuse, Centre national des écritures du spectacle - Villeneuve lez Avignon | La Maison Jacques Copeau - Pernand-Vergelesse | La Factory - Avignon | Le Théâtre du Marché aux Grains - Atelier de Fabrique Artistique - Bouxwiller | Fonds SACD Théâtre | SPEDIDAM. **Remerciements** Théâtre du Peuple - Bussang.

LA SCALA DI SETA © Orchestre Victor Hugo

Production Orchestre Victor Hugo.

DICKLOVE © Fabien Buring

Production Gueule. **Coproductions - Residences - Soutiens** Plateforme 2 Pôles Cirque en Normandie - Cirque Théâtre d'Elbeuf et la Brèche à Cherbourg | Le Manège - Scène nationale - Reims | Théâtre de Cornouaille - Scène nationale - Quimper | Le Channel - Scène nationale - Calais | Onyx - St Herblain | L'Espal - Les Quinconces - Scène nationale - Le Mans | Furies - Le Palc - PNC - Châlons-en-Champagne | Cirque Jules Verne - PNC - Amiens | AF-ROOP - Scène de territoire pour les arts de la piste - Rennes | Le Domaine d'O - Montpellier | Théâtre La Vesta - La Chapelle - Montpellier | La Cascade - PNC Ardèche Auvergne Rhône Alpes - Bourg-St-Andéol | Cirk'ëote - Montigny-lès-Metz | La Verrière - PNC Occitanie - Alès | TRIO...S - Inzinzac-Lochrist | Espace Périphérique - Parc de la Villette - Mairie de Paris | La Martofactory - Sixt-sur-Aff. Avec **le soutien** du Ministère de la Culture - DRAC Bretagne | de la SACD | Processus Cirque et de la Ville de St Herblain. **Remerciements** à Marlène Rostaing - Jean-Michel Guy et Johan Piémont alias Luna Ninja.

ONE SHOT © Timothée Lejovlet

Commande et production Théâtre de Suresnes Jean Vilar /Festival Suresnes cités danse 2021. **Production déléguée** Collectif FAIR-E / CCN de Rennes et de Bretagne. Le Centre chorégraphique national de Rennes et de Bretagne, dirigé par le collectif FAIR-E, est une association **subventionnée** par le ministère de la Culture (DRAC Bretagne) | la Ville de Rennes | le Conseil régional de Bretagne et le Conseil départemental d'Ille-et-Vilaine. Avec **le soutien** de Cités danse connexions et Initiatives d'Artistes en Danses Urbaines | Fondation de France | La Villette 2020. **Résidence** Théâtre de Suresnes Jean Vilar | La Villette - Paris et CCN de Rennes et de Bretagne.

QUAND JE SERAI GRANDE... © Pascalito

Production Little Bros. **Soutiens** La Comanderie de Saint-Quentin-en-Yvelines | l'Espace Culturel André Malraux au Kremlin Bicêtre | le TE'S à Plaisir | la SACD | le CNM.

OZ © Ariane Catton Balabeau

Production Théâtre Am Stram Gram - Genève. **Coproduction** Le Petit Théâtre de Lausanne. Avec **le soutien** de la Ville de Genève | le Service culturel Migros Genève | la Fondation Leenaards.

DER LAUF © Lena Politowski

Production les Vélocimanes Associés **en partenariat** avec Le Cirque du Bout du Monde. **Coproductions et accueils en résidence** Espace Catastrophe - Centre international de création des arts du cirque | La Maison des Jonglages - Scène conventionnée, La Courneuve | Theater op de Markt - Provinciaal Domein Dommethof | La Piste aux Espoirs - Maison de la Culture de Tournai | Circuscentrum | Latitude 50 | PERPLX - Circusfestival | Le Prato, théâtre international de Quartier | Centre Culturel d'Isbergues | Théâtre Le Majestic, Ville de Carvin | Le Grand Sud - Lille. **Subventions avec le soutien** de la Fédération Wallonie Bruxelles | la DRAC | la Région Hauts-de-France | le Département du Pas-de-Calais | la Communauté d'agglomération Hémin-Carvin | la Ville de Carvin et la Ville de Lille

L'ÉQUILIBRE DE LA BICYCLETTE © Yves Petit

Production Advaita L Cie. **Coproduction** Les Scènes du Jura - Scène nationale | Les 2 Scènes - Scène nationale de Besançon | L'Espace des Arts - Scène nationale Chalon-sur-Saône | Viadance - Centre chorégraphique national de Bourgogne Franche-Comté à Belfort | Le Dancing - CDCN Dijon Bourgogne Franche-Comté | La fraternelle - Maison du Peuple - Saint-Claude | La Maison - Scène conventionnée d'intérêt national « Art en territoire » à Nevers. **Résidences et accompagnements** Théâtre de Morteau | Atheneum - Centre Culturel de l'Université de Bourgogne | Cie les aelentours rêveurs et de l'Abbaye de Corbigny | ADJAC Bergerie de Soffin - Cie Alfred Alerte | La Friche artistique - Besançon | Association NA - Besançon | Théâtre de L'Atelier Bleu - Fontaines | Artdam - Longvic | La Factory - Théâtre de L'Oulle - Avignon. Avec **le soutien** de la DRAC Bourgogne Franche-Comté, la Région Bourgogne Franche-Comté, le Département du Doubs, la Ville de Besançon et du groupe Caisse des Dépôts. **Remerciements** : Jules Delière, Daniela Dell Isola, Dominique Cattani, Eric Ed Barbier, Léna Brissoni, Sandrine Chapuis, Stéphane Saouzanet, Arezki Perrier, Sarah Champeimont, Surendra Tekale, Féroz Sahoulamide, Yon Costes, Maëlle Desclaux, Allan Cinco, Louise Soulier, Gaëlle Giraud, Yannek Albares, Nicolas Maloufi, Prabhu Edouard, Emmanuelle Martin, Héra Fattoumi, Eric Lamoureux

LÀ, QUELQU'UN © Fanny Van De Candelaere

Production L'atelier des fictions. **Coproduction** Les Quinconces et l'Espal - Scène nationale du Mans | Les Scènes du Jura - Scène nationale | ONYX, Scène conventionnée de Saint-Herblain | Association W, Rennes. **Résidence et soutien** La Fonderie - le Mans | Studio-Théâtre de Vitry | Théâtre Régional des Pays de la Loire, de l'agglomération du choletais et de la Région des Pays de la Loire | La Minoterie - Pôle de création jeune public et d'éducation artistique - Dijon Avec **l'aide** de la Ville de Nantes | Le Département de la Loire Atlantique | La Région des Pays de la Loire | La Drac des Pays de la Loire | La Spedidam. **Remerciements** à Anne Vaglio et Jean-Baptiste André

EN ROUE LIBRE © François Forest

Production Théâtre Group. **Coproduction** L'Archipel à Granville - Scène conventionnée d'Intérêt National « Art en territoire » | Les Scènes du Jura - Scène nationale | Centre Dramatique National de Besançon Franche-Comté | La Vache qui rue - Moirans-en-Montagne. **Soutiens et accueil en résidence** Les Abattoirs - Espace Culturel Intermédiaire - Riom | La Transverse - Corbigny | Comité d'Animations Culturelles de Marcolès & La Fédération des Foyers Ruraux Jura - Doubs - Haute-Saône - Territoire de Belfort. Théâtre Group est une compagnie **aidée** par le Ministère de la Culture et de la Communication / DRAC de Bourgogne Franche-Comté, elle est **conventionnée** avec le Conseil Régional de Bourgogne Franche-Comté et également **soutenu financièrement** par le Conseil Départemental du Jura et la Ville de Lons-le-Saunier.

BITBYBIT © Kalimba

Production MOVEDBYMATTER & Collectif Malunés. **Coproduction** CIRKLABO/30CC | C - TAKT, Miramiro | KAAP | PERPLX | Perpodium | Theater op de Markt - Dommethof | workspacebrussels. **Résidences** workspacebrussels | Miramiro | CAMPO | PERPLX | Theater op de Markt - Dommethof. **Soutien** De Vlaamse overheid & De Stad Gent en de taxshelther van de Belgische federale overheid.

SAFARI © Bruno Fournier.

Production Morula. **Coproduction** Le Dancing CDCN Dijon - Bourgogne - Franche-Comté. Avec **le soutien** de la DRAC Bourgogne Franche-Comté.

UN MONDE QUI SE DÉSAGRÈGE © Cie le Gazouillis des éléphants

Coproduction Les Scènes du Jura - Scène nationale | CDCN Le Dancing, Dijon | CNAREP Le Citron Jaune | Abbaye de Noirlac | Théâtre de Morteau

Le club des 6. **Aide à la création** DRAC Bourgogne Franche Comté | Région Bourgogne Franche Comté | Département du Doubs | Département du Jura Ville de Besançon | Communauté de commune du Val d'amour | Communauté de commune cœur du Jura. **Aide à l'émergence** Région Bourgogne Franche Comté. **Accueil en résidence** Communauté de commune du Val d'amour Les Scènes du Jura - Scène nationale | CNAREP Le Citron Jaune | Abbaye de Noirlac | Théâtre de Morteau | Compagnie Pernette | La vache qui rue.

LE GRONDEMENT DES SILENCES © Sismique Cie

Production Sismique cie. **Coproduction** Rayon C - Plateforme Cirque en Bourgogne Franche-Comté | Les 2 Scènes - Scène nationale de Besançon | Les Scènes du Jura - Scène nationale | Le Prato - Pôle National des Arts du Cirque de Lille | Centre Chorégraphique National de Grenoble | Le Théâtre de Mâcon - Scène nationale de Mâcon | Le PPCM, Bagnex | Cirque Jules Verne - Pôle National des Arts du Cirque d'Amiens | Le Train théâtre - scène conventionnée, Portes-lès-Valence. **Soutiens** DRAC Bourgogne Franche-Comté | Région Bourgogne Franche-Comté | Département du Doubs | Ville de Besançon | Communauté de Communes Loue Lison.

LE MONDE D'UN CHEVAL © Emmanuelle Guiltes

Production Compagnie Jehol.

Directeur de la publication

Cédric Fassenet

Rédacteurs

Virgile Charlot accompagné de
Laura Angonnet, Anissa Lathoui,
Emmanuelle Lescalier, Louise Moreau,
Ludovic Tourdot

Création graphique & coordination éditoriale

Capucine Dole

Document imprimé par **Estimprim** sur papier certifié PEFC, une entreprise certifiée ISO 14001 et IMPRIM'VERT.

Chez nos voisins...

Une belle façon de faire des découvertes hors de notre programmation

Cirque & Fanfares

Dole
Week-end de Pentecôte
18 et 19 mai 2024

Dorénavant ancré dans les grands événements des Arts de la Rue, Cirque & Fanfares, c'est le mélange subtil d'artistes talentueux, qui savent émerveiller et faire frissonner.

Fanfares, compagnies d'art de la rue, concerts, et surprises sont toujours au rendez-vous afin de créer un week-end festif comme on les aime tant.

Cirque et Fanfares, porté par la Ville de Dole, c'est depuis onze éditions **un rendez-vous incontournable pour les arts et la musique de rue.**

À l'origine présenté comme un diaporama des musiques de rue du monde entier, le festival s'est mué en un mélange exigeant entre les différentes disciplines artistiques musicales et circassiennes.

À noter pour chaque édition, Les Scènes du Jura programment l'un des spectacles. Ci-contre - Les Josianes lors de l'édition 2023.

> cirqueetfanfaresadole.com



Le Festisol au Théâtre de Lons

Lancé il y a plus de 20 ans, le Festival des Solidarités est un rendez-vous international pour promouvoir et célébrer une solidarité ouverte au monde et aux autres.



Portraits de migrants

MISE EN ESPACE CHRISTIAN PAGEAULT

ILLUSTRATION : NATHALIE NOVI ; VIDÉO : THIERRY VALLINO

Lons-Le-Saunier Le Théâtre

Ven 17 nov dès 19h

Un jour ils ont quitté village, parents, frères et sœurs, amis. Ils ont tout laissé derrière eux. Et sont partis, seuls, sur la route de l'inconnu. Ils ont vécu l'enfer à chaque frontière puis dans les camps de rétention de Lybie. Ils ont vécu l'enfer de traverser la Méditerranée.

Ils sont à présent chez nous et réapprennent à vivre.

Ils sont là pour apporter à notre société frileuse la détermination dont ils ont fait preuve et la force de vie qui les anime.

19h – Témoignages, lecture de textes extraits de *Revenu des ténèbres* de Kouame

20h – Discussions autour d'un buffet (organisation solidaire des bénévoles de la Maison Commune de la Marjorie)

21h – Projection du film *Tilo Koto* de Sophie Bachelier et Valérie Malek proposé par la Fabrique de l'Aventure. L'histoire de Yancouba Badi, brûlé dans sa chair et son âme par un enfer qu'il sublimera par la peinture.

Soirée organisée par le Collectif FESTISOL en partenariat avec La Fabrique de l'Aventure, les Scènes du Jura et Page 27 au profit du comité Solidarité Migrants Réfugiés Lons. Avec la participation des Jeunes Mineurs Non Accompagnés de Juralliance, des classes UPE2A et de quelques aînés.

Contes sous le baobab

CIE MARBAYASSA

Lons-Le-Saunier Le Théâtre

Jeu 23 nov 20h30

Marbayassa est une compagnie de théâtre de Ouagadougou (Burkina Faso) composée de cinq artistes pluridisciplinaires dirigés par Guy Giroud. Les contes entrecroisent des instants dits, chantés et dansés au son des instruments traditionnels africains. Ce conte, par sa forme ludique et joyeuse, porte des niveaux de sens à la mesure de la compréhension de chacun. Engagement des artistes, valeurs humanistes : tout est réuni pour que ce spectacle soit un formidable outil de sensibilisation aux enjeux des solidarités locales et internationales du Festival.

Entrée gratuite

> Peuples Solidaires Jura

03 84 87 04 42

06 83 44 70 23

Le Festival des Solidarités sur le bassin lédonien est coordonné par l'association Info Jeunes Jura et composé d'un collectif d'une quinzaine d'associations.



Ensemble orchestral du Jura

L'ensemble Orchestral est un orchestre symphonique qui comporte, suivant les programmes présentés, entre 40 et 60 musiciens.

L'orchestre se donne un double objectif musical, à la fois culturel et pédagogique. Soucieux de respecter les œuvres musicales et leurs compositeurs, il réunit pour leur interprétation des professeurs, majoritairement jurassiens, des grands élèves des conservatoires et écoles de musique du département et des musiciens amateurs de bon niveau. Il conjugue éducation, émulation et vocation.

L'ensemble orchestral a à cœur de rendre la musique symphonique accessible au plus grand nombre.

Par cette démarche, il s'inscrit dans la politique de développement culturel du département du Jura. Il est une démonstration du « savoir-faire » jurassien.

Le répertoire de l'orchestre est large : musique classique ou contemporaine, opéras, variété, musiques de film. Il s'accompagne de danseurs, de comédiens et de solistes selon les différents programmes. Il diffuse ses créations dans le Jura : Champagnole, Bois d'Amont, Commenailles, Dole, Lons-le-Saunier, Morez, Salins-les-Bains, Saint-Laurent-en-Grandvaux, Tavaux...

[orchestre-jura.fr](http://>orchestre-jura.fr)

Financements : Conseil Départemental du Jura et les municipalités qui accueillent les concerts. Sur certains projets : Conseil Régional de Bourgogne-Franche-Comté, Direction des Affaires Culturelles, Sacem...

Pour la saison 2023-2024, l'Ensemble Orchestral du Jura propose un programme autour des musiques espagnoles.

Concerto d' Aranjuez Rodrigo

POUR GUITARE ET ORCHESTRE.

1^{er} représentation
Champagnole L'Oppidum
Samedi 7 octobre 20h

**> Réservations : Maison du tourisme
Champagnole-Nozeroy-Jura
03 84 52 43 67 • info@cnjtourisme.fr
[billetterie sur place le soir du concert]**



Réseaux

Association des Scènes Nationales (ASN)

Créée à l'initiative du ministère de la Culture en 1991, l'ASN atteste de la vitalité d'un réseau fort aujourd'hui de **78 établissements** à vocation pluridisciplinaire.

Dotées de moyens et d'outils de production, les Scènes nationales accompagnent des projets artistiques et des artistes dans leurs processus de création. Elles contribuent à la diffusion du spectacle vivant. Elles mettent en œuvre des actions d'éducation artistique, de sensibilisation et de médiation pour **l'accès de tous à la culture.**

> scenes-nationales.fr



Quint'Est

Créé en 2007, Quint'Est, réseau spectacle vivant Bourgogne Franche-Comté Grand-Est, a pour but de **favoriser la circulation des œuvres du spectacle vivant** entre ces deux régions et de soutenir la création artistique contemporaine. En 2013, les membres du réseau créent Quintessence: un espace bienveillant de découverte de projets de création et de spectacles en diffusion qui réunit structures de création et de diffusion, équipes artistiques et institutions. Cédric Fassenet assure la co-direction du réseau avec Lee Fou Messica.

> quintest.fr

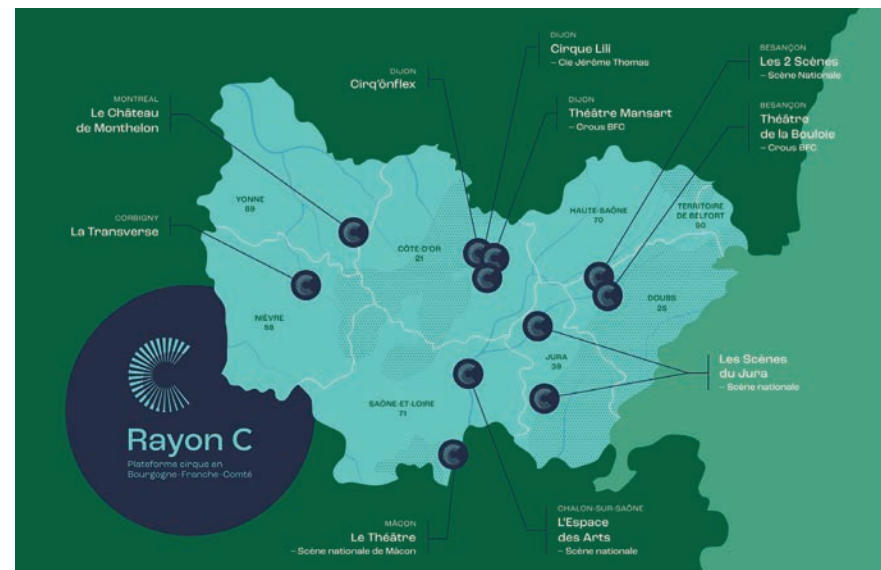
Plateforme Jeune Public Bourgogne-Franche-Comté (PlaJe)

C'est un collectif de lieux et d'artistes qui défendent la création et l'éducation artistique pour le jeune public.

> laplaje-bfc.fr

Rayon C

À l'initiative de neuf structures culturelles de Bourgogne- Franche-Comté (BFC), et avec l'appui de la DRAC BFC, une plateforme de soutien à la création circassienne, nommée **Rayon C**, a vu le jour cette année. Dans un contexte de fortes tensions au niveau de la production et de la diffusion, elle souhaite améliorer le soutien à la jeune création contemporaine en Bourgogne-Franche-Comté en fédérant réflexions, savoir-faire et moyens de ses membres.



Centre Régional du Jazz Bourgogne-Franche-Comté

Il accompagne le développement du jazz et des musiques improvisées en région par la mise en réseau des acteurs du terrain et à travers l'information, le conseil, la sensibilisation et le soutien aux projets.

> crjbourgognefranchecomte.org



Pratique !

Où et quand réserver ?

Dès le mardi 5 septembre et toute l'année !

En ligne

> scenesdujura.com

Aux billetteries

(Théâtres de Lons et de Dole)

Du 5 au 16 septembre

du mardi au vendredi 10h-19h
et le samedi 14h-18h

À partir du 19 septembre

du mardi au vendredi 13h30-18h30
et le mercredi 10h-12h et 13h30-18h30

Par téléphone

> 03 84 86 03 03

Par mail

> contact@scenesdujura.com

Par courrier

en renvoyant le formulaire de réservation téléchargeable sur le site

**Les Scènes du Jura - 4 rue Jean Jaurès
39000 Lons-le-Saunier**

Chez nos partenaires

• À l'Office de Tourisme Jura
Monts-Rivières à Champagnole

> juramontsrivieres.fr

Pour tous les spectacles de la saison

• À l'Office de Tourisme Porte du Jura
> tourisme-portedujura.fr

Pour les représentations de : *Stand up and now*, *Quand je serai grande...*, *En roue libre*

• À l'Office de Tourisme Haut-Jura /
Morez

> haut-jura.com

Pour les représentations de : *Stand up and now*, *Mémoires dansées*, *En roue libre*

• Aux Offices de la Communauté de
Communes Arbois Poligny Salins Cœur
du Jura

> coeurdujura-tourisme.com

Pour les représentations de : *Stand up and now*, *Quand je serai grande...*, *En roue libre*, *Mémoires dansées*, *La truelle*

Venir avec un groupe ?

Avec un centre de loisirs, une association, un comité d'entreprise... Au-delà de la sortie au spectacle, nous pouvons imaginer un accueil particulier, une tarification spécifique, une rencontre avec les artistes, un dîner sur place.

> rp@scenesdujura.com

Un petit creux ?



Rendez-vous au **Bistro d'à côté**. Nous vous accueillons 1h avant et après chaque spectacle. Voir page 97

Venir avec ma classe ?

Tarifs scolaires

1^{er} degré : 5 €

2nd degré :

- catégorie bleu et jaune 9 €
- catégorie violet 19 €

Vous êtes enseignant : le service des relations publiques vous accompagne sur le choix du spectacle, la préparation de votre classe et jusqu'à la venue dans nos salles.

> rp@scenesdujura.com

Before & Afters



Ouvrez l'œil, soyez attentifs : derrière chaque « + » se cache un moment spécial avant et/ou après spectacle ! Rencontres et échanges avec les équipes artistiques, discussions/débats avec des associations ou encore dancefloor & DJ Set, vous n'aurez qu'une envie : y assister et... revenir !

> scenesdujura.com

Quel tarif ?

Catégorie	Tarifs avec carte				Tarifs sans carte									
	Carte [Complicité]		Carte [Complicité] Coup de pouce		Carte [Tribu]		Carte [Tribu] -12 ans		Plein		Réduit		Coup de pouce	
	Z1	Z2	Z1	Z2	Z1	Z2	Z1	Z2	Z1	Z2	Z1	Z2	Z1	Z2
	11		10		10		6		15		15		10	
	14	11	10	10	10		6		22	18	19	16	18	14
	33	30	23	21	x		x		40	35	38	33	30	27
Qui-Vive	10		10		x		x		10		10		10	
Arthur H	24		24		x		x		28		26		26	
+ Un monde qui...	5		5		x		x		5		5		5	

À noter : Le concert d'Arthur H à la Commanderie est en placement non numéroté, assis / debout.

Tarif réduit

+ de 60 ans, adhérents MJC de Dole, abonnés de L'Amuserie, du Centre Dramatique National Besançon Franche-Comté, des 2 Scènes - Scène nationale de Besançon, de L'Espace des Arts, Scène nationale Chalon-sur-Saône et du Moulin - Scène de Musiques Actuelles du Jura (sur justificatif).

Tarif coup de pouce

- de 18 ans, étudiants de moins de 25 ans, demandeurs d'emploi, bénéficiaires du RSA et de l'AAH.

À noter

- Les places au Théâtre de Lons, à La Commanderie et au Théâtre de Dole sont numérotées (sauf disposition particulière) et sont réparties en deux zones selon un critère de visibilité. Pour les autres salles, le placement est non numéroté.
- Le spectacle commence à l'heure précise. Par respect du public et des artistes les places numérotées ne sont plus garanties après l'heure inscrite sur le billet.
- Les billets ne sont ni échangés, ni remboursés sauf en cas d'annulation.
- Nos salles sont accessibles aux personnes à mobilité réduite : informez nous de votre venue pour nous permettre de vous accueillir dans les meilleures conditions.
- Les spectacles identifiés Tout Public (TP) ne sont pas accessibles aux enfants de moins de 3 ans.

La carte [Complicité]

20 € / Coup de pouce : 5 €

• Pratique et sans contrainte, vous pouvez l'acheter quand bon vous semble : vous bénéficiez toujours des tarifs les plus avantageux.

- Vous pouvez échanger vos billets.
- Vous bénéficiez de propositions conçues pour vous par l'équipe (visites de Théâtres, rencontres avec les artistes, invitations aux répétitions publiques,...)
- Vous profitez des tarifs réduits pour les spectacles de L'Amuserie, du CDN Besançon Franche-Comté, de L'Espace des Arts et du Moulin.
- La carte [Complicité] est nominative et valable sur toute la saison 2023-2024.

La carte [Tribu]
5 € / -12 ans : 0 €



La carte [Tribu] vous permet d'obtenir sur l'ensemble des spectacles estampillés [Tribu] un tarif de 10 € et de 6 € pour les - 12 ans. Pour passer le meilleur des spectacles, merci de respecter les âges préconisés : ils ont été soigneusement réfléchis par les compagnies !

- La carte [Tribu] est nominative et valable sur toute la saison 2023-2024.
- 1 carte [Tribu] adulte est obligatoirement associée à 1 carte [Tribu] -12 ans.

Bons plans jeunes

pass
Culture

Tu as entre 15 et 18 ans ? Tu es donc éligible au pass Culture ! Il te permet d'avoir accès à une application sur laquelle tu disposes d'un crédit* pour faire des découvertes artistiques et culturelles... Et notamment pour acheter tes places aux Scènes du Jura !
* 20 € l'année de tes 15 ans, 30 € les années de tes 16 et 17 ans, et 300€ l'année de tes 18 ans.

Les collèges et lycées disposent d'un budget Pass Culture établi en fonction du nombre d'élèves et du niveau pour organiser des sorties culturelles ou des ateliers de pratiques artistiques.

> pass.culture.fr

LA CARTE
AVANTAGES
JEUNES


Si tu es détenteur de la Carte Avantages Jeunes Jura, nous t'offrons la carte [Complicité], qui te permettra de bénéficier de tarifs réduits sur les spectacles de notre programmation. N'attends plus pour profiter de cet avantage !

> avantagesjeunes.com

Comment venir ?

Les bus

Aller-retour : 5 €

Nous vous proposons des bus au départ de Lons-le-Saunier, Dole et Champagnole. Ces transports sont signalés par un pictogramme  sur la page du spectacle et sur le site.

Comment réserver ?

> Par téléphone, aux accueils des billetteries ou en ligne à partir du 19 septembre et dans la limite des places disponibles.

En dessous de quinze réservations, le service de bus ne sera pas assuré.

+ d'infos, horaires, arrêts :

> scenesdujura.com

La carte [Scènesbus]

12 € / Coup de pouce : 0 €

Elle vous donne droit à la gratuité sur l'ensemble des bus des Scènes du Jura. La carte est offerte aux détenteurs de la carte [Complicité] Coup de pouce.

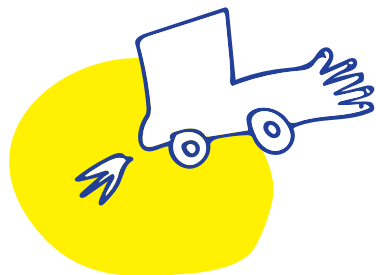
Le covoiturage

Nous mettons en place un système simple de covoiturage : un espace partagé et collaboratif pour proposer ou chercher un trajet permettant de se rendre au spectacle.

Faites votre proposition ou votre demande sur chacune des pages spectacles du site internet.

Tout se passe entre vous !

> scenesdujura.com



Ici & là

Dans l'Agglomération du Grand Dole

• Dole

La Commanderie 2 rue d'Azans

Le Théâtre 30 rue Mont-Roland

• Amange

Salle des fêtes - Terrain de foot
rue du Stade

• Damparis

Salle des Fêtes place du 1^{er} mai

Dans l'Agglomération de Lons-le-Saunier

• Lons-le-Saunier

Le Théâtre 4 rue Jean-Jaurès

L'Amuserie - Le Bœuf sur le toit
135 place du Maréchal Juin

• Bornay

Parking Salle des fêtes
Rue Saint-Néron

Dans la Communauté de Communes Porte du Jura

• Saint-Amour

La Chevalerie 1 place de la Chevalerie

• Chevreux-Gizia

Couvent Châtel

Dans la Communauté de Communes Champagnole Nozeroy Jura

• Champagnole

L'Oppidum 34 place Camille Prost

• Andelot-en-Montagne

Parking Salle des fêtes
17 rue de la Sourde

Dans la Communauté de Communes Arbois Poligny Salins Cœur du Jura

• Poligny

Salle des fêtes 1 rue du 4 Septembre

• Salins-les-Bains

Espace Notre-Dame
16 rue Charles Magnin

• Pupillin

Belvédère du vignoble Rue du Belvédère

Dans la Commune nouvelle des Hauts de Bienne

• Morez

Espace Lamartine 5 rue Lamartine

• La Mouille

Parking Salle des fêtes
314 rue de l'Église

L'équipe

Direction - Administration Production

secretariat@scenesdujura.com

03 84 86 03 05

Directeur Cédric Fassenet*

Administratrice Louise Moreau*

Responsable d'administration Anouk Dalloz

Attaché de production Louis Teste de Sagey

Attachée à l'administration et à l'accueil
Lucille Jordan

Secrétaire de direction Théréza Ferreira

Cheffe comptable Louisa Ballan

Comptable principale Maria Morgado

Apprenti en administration Recrutement en cours

Directeur technique Jérôme Petitjean*

Régisseur général David Dufour

Régisseur principal Cyril Villatte

Régisseur lumière Fabrice Bellaton

Régisseur son Nicolas Liardon

Régisseurs scène Olivier Cantore, Yasid M'Hamdi,

Apprenti technique Recrutement en cours

Agents d'entretien Véronique Joanne, Sylvie Benier

Technique

Le bureau de l'association

Présidente Claire Chaton-Aubey | **Vice-Présidente - Vice-Présidents** Sylvie Lagarde, Cyrille Brero, Jean-Philippe Lefèvre | **Secrétaire** Dominique Daeschler | **Trésorière** Caroline Cauquil | **Membre qualifiée** Catherine Clerc | **Membre associée** Anny Mariotte

Publics

contact@scenesdujura.com

03 84 86 03 03

Secrétaire général Recrutement en cours

Responsable de la billetterie et du mécénat

Emmanuelle Lescahier

Attachées à la billetterie et à l'accueil des publics

Marilyne Jeanmougin, Lore Raymond

Attachées à l'accueil des artistes

Lore Raymond, Pauline Michel, Lucille Jordan

Attaché à l'accueil en charge de la convivialité

Stephan Foucher

Chargées des relations publiques

Johanna Bourquin rp@scenesdujura.com 03 84 86 08 92

Diana Vetu publics@scenesdujura.com 03 84 86 03 04

Attachée aux relations publiques Athénaïs Fiquet
athenaisfiquet@scenesdujura.com

Chargée de communication Laura Angonnet

communication@scenesdujura.com - 03 84 86 03 07

Apprentie en communication Anissa Lathoui

Conception et réalisation graphique Capucine Dole

À l'équipe permanente se joignent pour l'accueil des publics

Julien Bouvier, Charline Cambazard, Aurore Fumey, Anne Pageaut, Karine Petitjean, Laurence Santocono, Delphine Pardon, Christine Gelis, Christelle Delage, Stéphane Dole, Estelle Bonin, Lucie Pathey, Séverine Broe, Anouk Lannareix **et pourquoi pas vous ?**

Ainsi que de nombreux artistes, techniciens, stagiaires, volontaires en service civique et bénévoles.

Les Artistes complices

Quentin Claude - Marion Even | Kheireddine Lardjam

Marine Mane | Leïla Martial | Frank Micheletti

* membres du comité de programmation

Siret n° 413 401 373 000 19 • Ape 9001 Z • Licence d'entrepreneur du spectacle : L.D.19.405

Les mécènes



Le Club des mécènes réunit des femmes et des hommes qui adhèrent au projet de la Scène nationale. Un engagement partagé par tous qui permet le rapprochement entre le secteur économique et culturel en créant du lien sur notre territoire, « dans nos espaces de vie ».

Vous souhaitez nous rejoindre ?

Contactez Emmanuelle Lesculier - Responsable du mécénat

> emmanuelle@scenesdujura.com



Nous remercions pour leur soutien



Nos partenaires média





03 84 86 03 03
scenesdujura.com

